



Moby Delta Cross
106, La Rangizère
85600 Saint Georges de Montaigu
Tél 06.79.77.12.83 Mr ARNAUD Thomas



ST GEORGES DE MONTAIGU
Samedi 20 Août 2022

INFORMATIONS PILOTES

Amis pilotes, bonjour,

Tout d'abord merci pour votre confiance et bienvenue au Supercross de Saint Georges de Montaigu, nouvelle épreuve du championnat de France SX TOUR.

Afin que cette journée soit une réussite tant sur le plan sportif que celui de la convivialité, vous trouverez ci-après un certain nombre de points importants qui concernent votre venue à cette deuxième épreuve du SX Tour :

1 - Parc Pilotes / Horaires d'accès :

L'accès au parc pilote se fera à partir du vendredi 19 Aout entre 15h00 et 23h et le samedi 20 juillet à partir de 7h00. Les pilotes arriveront en dehors de ces horaires pourront stationner sur un parc d'attente situé juste avant l'entrée du parc pilotes. (voir plan en annexe)

Suite à une pénurie de matériel nous ne pourrons pas fournir l'électricité à chaque pilote.

Merci de prendre vos précautions

Pour améliorer le confort de tous, le Moby Delta Cross met gracieusement à disposition les toilettes et douches aux pilotes et à leurs accompagnants.

2 - Horaires

Samedi 20 août de 09h00 à 12h00 : Contrôle Administratif et Contrôle Technique

Samedi 20 août de 16h00 à 18h00 : Essais libre et essais chronos

Samedi 20 août de 20h00 à 23h30 : Courses

(Horaires provisoires en annexe)

3 – Droit d'entrée :

Chaque pilote se verra remettre au contrôle administratif 5 bracelets.

Avec accès piste :

1 mécanicien, titulaire d'une licence délivrée par la FFM de l'année en cours titulaire et âgé d'au minimum 14 ans. Bracelet délivré au contrôle administratif uniquement sur présentation de la licence.

Sans accès piste :

- 3 accompagnateurs

* Si vous ne désirez aucun accès piste, vous recevrez 4 bracelets accompagnateurs.

L'organisation mettra les bracelets uniquement aux bras des personnes présentes à l'accueil. Les tarifs des entrées sont fixés à 17 € la journée. Les personnes souhaitant obtenir une entrée supplémentaire devront acquérir un billet au guichet ou sur le site internet de l'évènement.

GRATUIT POUR LES MOINS DE 12 ANS

4 – Aire de lavage

Le nettoyage des motos se fera uniquement dans la zone d'aire de lavage.

Obligations : Les pilotes doivent utiliser un tapis environnemental pour les travaux mécaniques.

5 – Ordures / Déchets

En fin de journée, tous les pilotes sont invités (ordonnés !) à déposer leurs ordures, déchets, pneus et autres dans une grande benne qui sera à votre disposition dans le parc coureurs. Nous vous en remercions par avance.

6 – Information importante (EXTINCTEUR OBLIGATOIRE POUR CHAQUE PILOTES)

En cette période de sécheresse et de fortes chaleurs, le préfet de la Vendée a pris un arrêté préfectoral réglementant certaines activités pour la protection de la forêt et de la végétation contre les incendies en raison d'un risque très sévère. Le circuit étant entouré d'arbre et de végétation merci de respecter les interdictions suivantes :

- utiliser du feu
- de fumer
- de jeter tout débris incandescent
- les barbecues

L'arrêté préfectoral N°22-DDTM 85-518 en date du 5 août 2022 portant interdiction de certaines activités pour la protection de la forêt et de la végétation contre les incendies en raison d'un risque très sévère est consultable sur le site internet des services de l'Etat en Vendée :

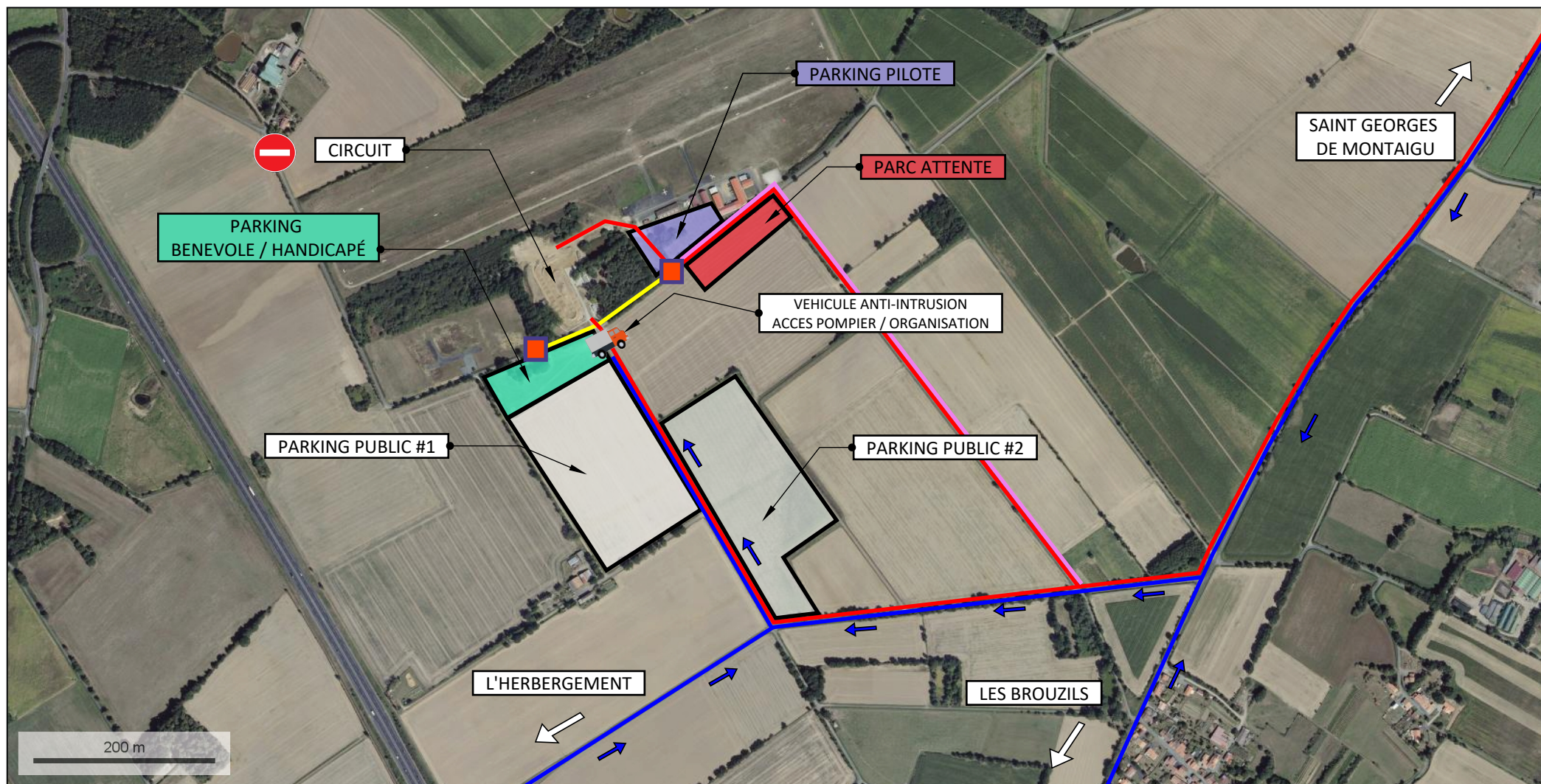
https://www.vendee.gouv.fr/IMG/pdf/specail_2022-111_publie_le_05-08-2022.pdf .

Bonne préparation à tous et rendez-vous le samedi 20 Aout !

Les Co-Presidents







Mickael MIGNET & Thomas ARNAUD

PLAN D'ACCÈS CIRCUIT // MDC



© IGN 2022 - www.geoportail.gouv.fr/mentions-legales

Longitude : 1° 19' 12" W
Latitude : 46° 55' 42" N

	ACCES SECOURS PUBLIC & PISTE		ACCES PARKING PILOTE
	ACCES PUBLIC / BENEVOLES		MASSE LOURDE ANTI-INTRUSION
	ZONE PIETON / ACCES SITE		ROUTE FERMÉE



N° d'épreuve FFM _____

Moto-Club _____

Date _____

Lieu _____

HORAIRES PREVISIONNELS*

**sous réserve de modifications approuvées par le jury de l'épreuve*

Date _____

Heure de début	Heure de fin	Déroulement	Catégorie(s) concernée(s)	Durée

Date _____

Heure de début	Heure de fin	Déroulement	Catégorie(s) concernée(s)	Durée