



**N° d'épreuve FFM** ..... 720  
**Moto-Club** ..... MC MARLE et VOHARIES  
**N° d'affiliation** ..... 0549  
**Date** ..... 02 et 03 Mai 2015  
**Lieu** ..... PLOMION 02140  
**Organisateur technique** ..... MC MARLE  
**Adresse** ..... 8 bis Rue DESAINS 02250 MARLE  
**E-mail** ..... president@motocrossplomion.com  
**Téléphone** ..... 06 19 85 87 80

Organisateur

La manifestation se déroulera conformément au Code sportif de la FFM, aux Règles Techniques et de Sécurité de la discipline pratiquée et de façon générale à l'ensemble des textes réglementaires applicables à ce type de manifestation. Le présent règlement complète les conditions particulières de la manifestation.

### Article 1 Assurance

L'organisateur a souscrit une assurance conforme aux dispositions de l'article R331-30 du Code du sport. Cette dernière est jointe aux dossiers adressés à l'administration préfectorale et fédérale.

### Article 2 Officiels

La liste complète des officiels désignés (Directeurs de course adjoints, membres du Jury, Commissaires techniques, Chronomètres, Commissaires de piste, Commissaire environnement) peut être annexé au présent règlement.

Directeur de course .....	Nommé par la FFM	Licence :
Président du Jury (Délégué FFM) .....	Nommé par la FFM	Licence :
Membre du Jury .....	Nommé par la FFM	Licence :
Membre du Jury .....	Nommé par la FFM	Licence :
Commissaire technique responsable .....	Nommé par la FFM	Licence :
Responsable du chronométrage .....	Nommé par la FFM	Licence :
Responsable du parc coureur .....	Mrs GAUBERT et AFLARD	Licence :

### Article 3 Catégories & Engagements

#### ♀ Féminin Scratch

Age..... 15 ans minimum  
 Licences..... NCO / Inter / LUE  
 Cylindrée..... Classes 2,3 & 4  
 Plaques..... Numéro noir sur fond blanc

#### ♀ Féminin 125cc

Age..... 13 ans minimum  
 Licences..... NCO / NJ / Inter / LUE  
 Cylindrée..... 125cc  
 Plaques..... Numéro blanc sur fond noir



#### ♀ Primes d'arrivée :

Chaque pilote qualifié percevra une prime de qualification de 80 Euros augmentée des primes ci-dessous.

Place	Primes	Place	Primes	Place	Primes	Place	Primes
1 <sup>er</sup>	55	6 <sup>ème</sup>	22	11 <sup>ème</sup>	15 €	16 <sup>ème</sup>	9 €
2 <sup>ème</sup>	50	7 <sup>ème</sup>	21	12 <sup>ème</sup>	13 €	17 <sup>ème</sup>	8 €
3 <sup>ème</sup>	45	8 <sup>ème</sup>	20	13 <sup>ème</sup>	12 €	18 <sup>ème</sup>	7 €
4 <sup>ème</sup>	40	9 <sup>ème</sup>	18	14 <sup>ème</sup>	11 €	19 <sup>ème</sup>	6 €
5 <sup>ème</sup>	36	10 <sup>ème</sup>	17	15 <sup>ème</sup>	10 €	20 <sup>ème</sup>	5 €

**Article 4 Contrôles Administratifs et Techniques**

**Contrôles administratifs :**

Dans le cadre des vérifications administratives, chaque participant devra présenter sa licence FFM de la saison en cours ainsi que son CASM (ou Guidon d'Or, Argent ou Bronze selon l'âge et le niveau requis pour participer à la compétition). Les licences délivrées par une fédération nationale reconnue par la FIM ou la FIM Europe, autre que la FFM, ne seront acceptées que sur les épreuves inscrites au calendrier de la FIM et/ou de la FIM Europe.

**Contrôles techniques :**

Tous les participants devront y présenter leur(s) machine(s), leur équipement (combinaison, gants, protection dorsale, dossard, botte de cuir, casque). En ce qui concerne le contrôle sonométrique des machines, les commissaires techniques disposent de la faculté d'interdire le départ à tout pilote dont le motocycle présenterait un niveau sonore non conforme aux normes édictées par la FFM dans les Règles Techniques et de Sécurité, en refusant le marquage de la machine.

Pour toute autre anomalie constatée lors de ces contrôles, le Commissaire technique responsable doit en avertir le Directeur de course et établir puis signer, sous leur propre responsabilité, un rapport qu'il doit remettre au Jury.

**Article 5 Réclamations**

La réclamation devra être remise en main propre au Directeur de course sous forme écrite au maximum 30 minutes après l'annonce officielle des résultats, accompagnée d'un chèque de caution de 75 €. Dans le cas où la réclamation nécessite un démontage d'un véhicule, il faudra ajouter un chèque de caution de 75 €. Cette somme sera remboursée si la réclamation est reconnue fondée.

**Article 6 Médicalisation de la manifestation**

Médecin responsable médical .....	<b>Dc KALAF Lufti</b>		
Nombre de secouristes .....	<b>20</b>	Nombre d'ambulance(s) .....	<b>3 + 1VSL</b>
Hôpital le plus proche .....	<b>HIRSON</b>	Temps de trajet (en min) .....	<b>20</b>

**Article 7 Le site de pratique**

**Accès :**

Nom du site ..... **Circuit "La Comtesse"**  
 Adresse ..... **lieu dit "La Comtesse"**  
**02140 PLOMION**  
 GPS – Latitude (Nord) ..... **49.79937666**  
 GPS – Longitude (Est) ..... **4.00318110**

**Caractéristiques :**

Longueur du circuit ..... **1750m**  
 Largeur minimum de la piste ..... **6m**  
 Largeur de la grille ..... **40m**  
 Longueur de la ligne droite de départ ..... **110**  
 Nombre de OCP\* ..... **23**  
 \*Officiels Commissaires de Piste

**Capacité Moto :**

Pendant les essais : **45**  
 En manche : **40**

**Rappel :**  
 l'attestation d'assurance, les horaires prévisionnels, le plan d'accès et le plan du site doivent être annexés au règlement

**Visa du Moto-Club**

Date : **23 01 2015**

**Visa de la Ligue**

**26 JAN. 2015**

Date :

**F.F.M.**

**LIGUE DE PICARDIE  
TERRASSES DU MAIL  
RÉSIDENTE CLAUDEL  
02880 CUFFIES**

**Visa de la FFM**

Date : **17/04/15**  
 Numéro : **1510786**

MOTO CLUB de MARLE & VOHARIES  
 8 Bis Rue Desains  
 02250 MARLE  
 www.motocrossplomion.com  
 N° Siret 452 491 640 00010



# PROGRAMME 02 et 03 Mai 2015 PLOMION

## La veille de la manifestation : Samedi 02Mai

### A) Jusqu'à 40 pilotes



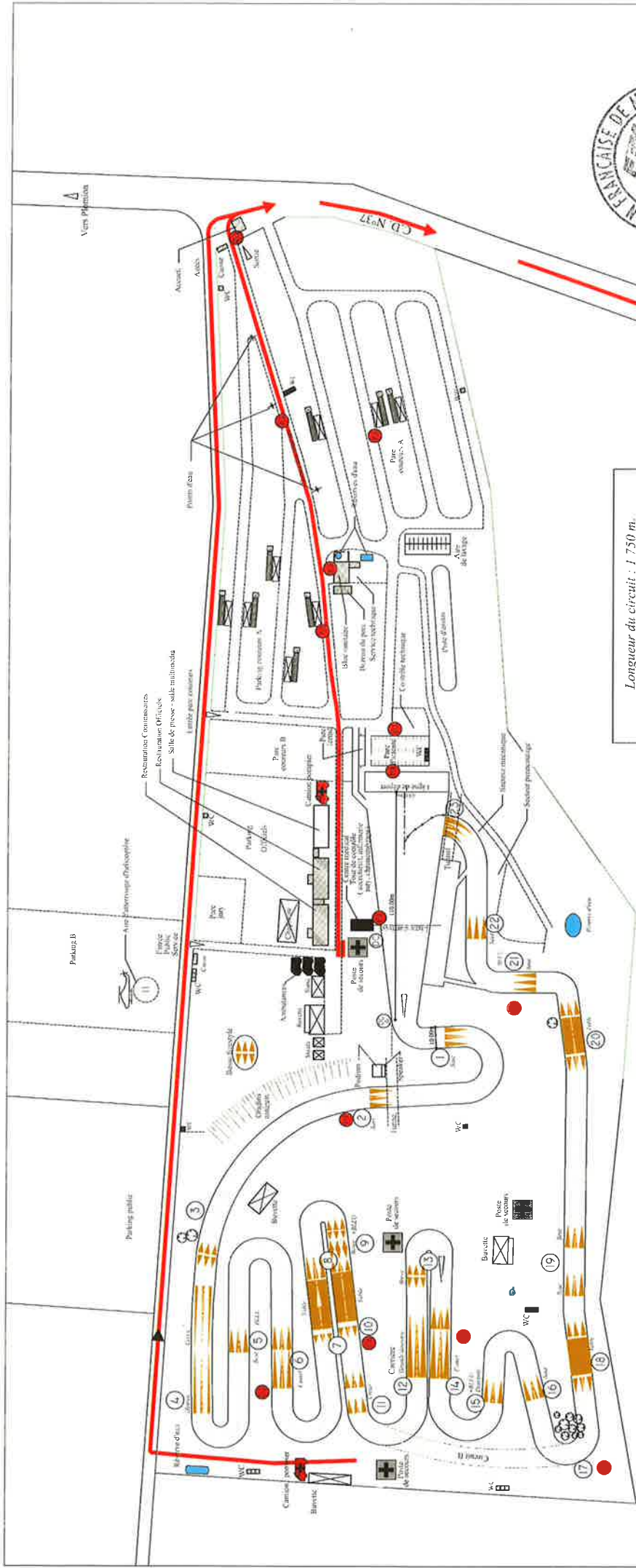
9h00	19h00		Controle Administratif MX1 MX2 et Féminin
9h00	19h00		Controle Technique MX1 MX2 et Féminin
16h00	16h20	20'	Essais libres Championnat de France Féminin
17h00			Essai Grille de Départ
17h10	17h30	20'	Essais Chronométrés Championnat de France Féminin
17h35	17h40	5'	Tests de départ Championnat de France Féminin
19h00			Briefing pilotes Chpt de France Elite MX1 MX2
19h30			Réunion de Jury

### B) Plus de 40 pilotes

9h00	13h00		Controle Administratif Féminin
9h30	14h30		Controle Technique Féminin
15h00	15h20	20'	Essais libres et Chrono Groupe A Championnat de France Féminin
15h20	15h25	5'	Tests de départ Championnat de France Féminin Groupe A
15h30	15h50	20'	Essais libres et Chrono Groupe B Championnat de France Féminin
15h50	15h55	5'	Tests de départ Championnat de France Féminin Groupe B
16h15	16h40	15'+2T	Course qualificative /Entrée en grille 15mn+2T (18 pilotes qualifiés) Groupe A
16h45	17h10	15'+2T	Course qualificative /Entrée en grille 15mn+2T (18 pilotes qualifiés) Groupe B
18h00	18h15	15'	Repêchage Chrono 15mn

## Jour de l'épreuve : 03 Mai 2015

8h15			Mise en place de la sécurité
8h30	8h40	10'	Essais libres MX2 gr A
8h40	9h05	25'	Essais Chronométrés Qualificatifs-MX2 gr A
9h10	9h15	5'	Tests de départ -MX2 gr A
9h20	9h30	10'	Essais libres MX2 gr B
9h30	9h55	25'	Essais Chronométrés Qualificatifs - Mx2 gr B
10h00	10h05	5'	Tests de départ MX2 gr B
10h10	10h20	10'	Essais libres MX1 gr A
10h20	10h45	25'	Essais Chronométrés Qualificatifs - Mx1 gr A
10h50	10h55	5'	Tests de départ MX1 gr A
11h00	11h10	10'	Essais libres MX1 gr B
11h10	11h35	25'	Essais Chronométrés Qualificatifs - Mx1 gr B
11h40	11h45	5'	Tests de départ MX1 gr B
<b>11h50</b>	<b>12h10</b>	<b>20'</b>	<b>Essais Libres MXF</b>
<b>Repas</b>			
13h00			H -10 Tour de reconnaissance Elite MX2
13h10		25' + 2 T	1ère Manche Elite MX2
13h50			H -10 Tour de reconnaissance Elite MX1
14h00		25' + 2 T	1ère Manche Elite MX1
<b>14h35</b>			<b>H -10 Tour de reconnaissance MXF</b>
<b>14h45</b>		<b>20' + 2 T</b>	<b>1ère Manche MXF</b>
15h15			H -10 Tour de reconnaissance Elite MX2
15h25		25' + 2 T	2ème Manche Elite MX2
16h05			H -10 Tour de reconnaissance Elite MX1
16h15		25' + 2 T	2ème Manche Elite MX1
<b>16h55</b>			<b>H -10 Tour de reconnaissance MXF</b>
<b>17h05</b>		<b>20'+2 T</b>	<b>2ème Manche MXF</b>
<b>17h35</b>			<b>Podium MXF</b>
17h50			H -10 Tour de reconnaissance Super-finale
18h00		30' + 2 T	Super-Finale
18h40			Podium Journée
18h50			Réunion Jury
18h50			Remise des prix et primes aux pilotes



**CIRCUIT "LA COMTESSE"**  
**PLAN DU CIRCUIT**  
**SERVICE MEDICAL ET POMPIERS**

HENNEQUART JEAN-JACQUES  
 ARCHITECTE D.P.L.G.  
 7, rue GAMBETTA  
 -02500- -HIRSON-  
 Téléphone 03-23-582-2 03  
 Télécopie 03-23-58-54-43

LE 06 NOVEMBRE 2014

ECHELLE : 1 / 1000ème

Longueur du circuit : 1 750 m.

**LEGENDE**

**PLAN SERVICE MEDICAL**

- 1 Centre médical
- 3 Ambulances
- 2 Docteurs
- 20 Secouristes
- 1 Hélicoptère
- 4 Réserves eau

**PLAN POMPIERS - EXTINCTEURS**

- 2 Camions pompier
- Pompe incendie
- 14 Extincteurs avec extincteurs répartis
- 3 Autour du circuit
- 1 Contrôle technique
- 1 Poste extincteur
- 1 Tour de contrôle
- 1 Ligne de départ
- 4 Pits (caveaux)

**Emplacements des commissaires**

- Point-bout
- Piste d'arrivée
- Point-bus
- Local
- Table
- Canal
- Saut
- Boyer
- Marche
- Banc





# OÙ TROUVER LE CIRCUIT ?

