

# NOTE DE CADRAGE



L'offre d'Éveil pour les tout-petit.e.s de l'Ufolep



## SOMMAIRE

1

### ÉLÉMENTS DE CONTEXTE

- Les enjeux de la petite enfance

### UFOBABY, LE DISPOSITIF ÉDUCATIF

2

### DE LA PETITE ENFANCE

- Se repérer dans le parcours multisports
- Vous avez dit UFOBABY ?
- Pourquoi faire de l'Éveil à l'Ufolep ?

3

### LA DÉMARCHÉ FÉDÉRALE COMITÉ ET CLUB

- La structuration d'une politique sportive de la petite enfance
- Les différents axes de déploiement
- Vos outils fédératifs
- ANS, contractualisation, BSD
- Les indicateurs de suivi



4

### SOUTIEN AU DÉVELOPPEMENT

- La formation
- Le kit de communication
- Les ressources

# 1

## ÉLÉMENTS DE CONTEXTE



### L'ÉTAT DES LIEUX

Contrairement à leurs grands frères et grandes sœurs de 6 et +, les plus petit.e.s de notre population font peu l'objet de l'attention de la société quand il est question d'activité physique. Dans les esprits, la pratique sportive ne s'observerait que plus tard, ce qui entraîne une quasi absence de données scientifiques sur le sujet. Que ce soit du côté des états des lieux de l'ONAPS, comme des fichiers ministériels, les bambins sont invisibilisés.

Pourtant comme en témoigne le récent rapport ministériel sur les 1000 premiers jours de l'enfant, cette période est pour lui « un moment unique de développement intense » impactant pour sa vie future. Elle est aussi inversement une période de grande vulnérabilité.

Alors la santé, le bien être, le sentiment de confort dans son corps se pense dès le plus jeune âge. L'activité d'éveil y concourt largement.



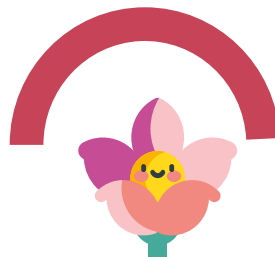
La particularité du tout petit enfant c'est qu'il n'est pas le seul à être au centre de cette pratique. L'accompagnant.e, parents, proche, doit lui aussi faire l'objet de notre attention. Mais il fait souvent lui-même l'objet d'un rapport ambivalent à l'univers fédéral (absent ou oppressant). Son rôle est cependant indispensable pour répondre aux besoins fondamentaux de l'enfant : alimentaires, physiques, affectifs et relationnels. Par la sécurité affective et relationnel qu'il offre, il permet à l'enfant d'explorer toutes ses capacités et d'oser répondre aux questions qu'il se pose. Cette activité permet aussi aux parents, proches et accompagnants de briser l'isolement parental, une problématique récurrente rencontrée. Relationner entre pairs induit une routine collective sécurisante qui entraîne une solidarité bienvenue dans le bouleversement que représente l'accueil d'un enfant.

## ÉLÉMENTS DE CONTEXTE



### L(es) éveil(s) de l'enfant

Animer des lieux de développement, de socialisation et d'éveil de l'enfant



### Les 1000 premiers jours

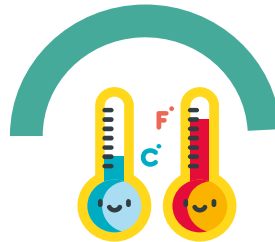
Favoriser le développement moteur de l'enfant dans un moment intense et unique de sa vie

## 4 enjeux résumés



### L'égalité des chances dès les premiers pas

Lutter contre les inégalités et leur reproduction, promouvoir la santé des plus petit.e.s, favoriser l'accès aux premiers loisirs

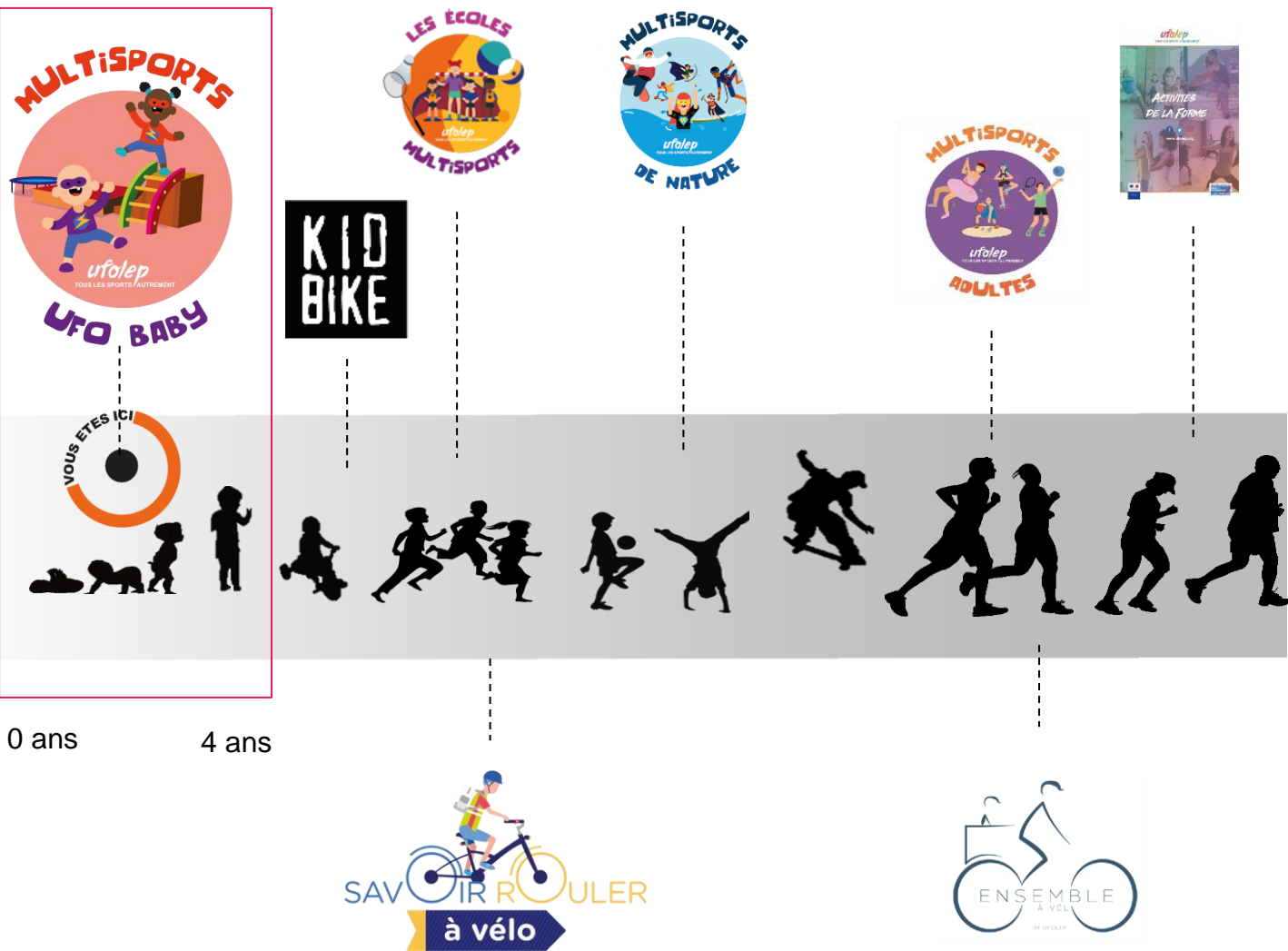


### La parentalité

Soutenir et informer, prévenir l'isolement et l'épuisement des parents

## 2 UFOBABY LE DISPOSITIF ÉDUCATIF DE LA PETITE ENFANCE

### SE REPÉRER DANS LE PARCOURS MULTISPORTS UFOLEP



0 ans                      4 ans

## VOUS AVEZ DIT UFOBABY ?

Les 4 leviers pédagogiques priorités



La motricité  
libre

#Pickler  
#Loczy

#accompagnement  
#soutien



La parentalité

#bouger  
#S'éveiller



L'outdoor

#éducation au  
plein air  
#bougedehors

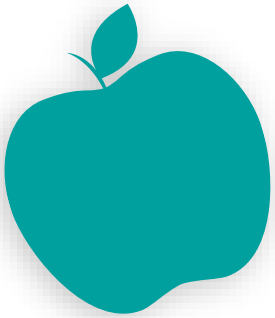


La santé des  
tout petit.e.s

L'aventure motrice, la découverte, l'exploration



## UFOBABY LES LEVIERS PÉDAGOGIQUES



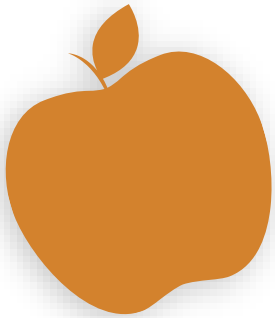
**La motricité libre** | Des situations pédagogiques évolutives sont aménagées pour permettre à l'enfant d'être acteur.rice de son apprentissage. Son cheminement est libre, il fait son expérience motrice en déambulant dans l'espace prévu pour l'activité et configuré par l'encadrant.e.

Sur la tranche d'âge des 0-3 ans, le développement des compétences psycho sociales de l'enfant étant embryonnaire, les efforts sont concentrés sur la prise de conscience du corps et son positionnement dans l'espace.

**La parentalité** | Les parents sont invités pendant les séances à identifier leur rôle au regard du développement moteur de leur enfant. En ce sens une réflexion sur la parentalité est menée autour de différentes notions traitées au travers de la fiche parentalité (disponible dans le référentiel pédagogique). L'enjeu de la parentalité est aussi envisagé par le prisme de la santé : lutte contre l'isolement et l'épuisement parental.

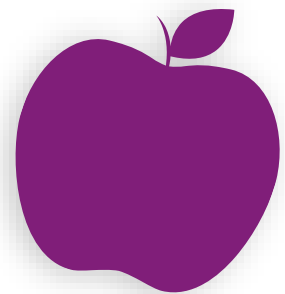


## UFOBABY LES LEVIERS PÉDAGOGIQUES



**L'outdoor** / La pratique en extérieur possède une plus value sur la pratique en intérieur. Elle développe davantage de créativité chez l'enfant stimulée sur le plan sensorimoteur et lui permet la découverte du monde dans lequel il vit. Aussi le contact avec la nature, quelque soit la forme qu'il prend, est un facteur d'amélioration de leur santé. Leur taux d'hormone de stress est plus bas. Les enfants qui côtoient davantage la nature sont plus autonomes et ont 10% de concentration et de mémorisation en plus. Les bienfaits se remarquent aussi chez les animateur.rice.s au contact de la nature et pour casser la routine.

**La santé des tout-petit.e.s** | Ufo baby est un dispositif qui permet de prendre conscience de l'importance de l'activité physique pour les 0-3 ans dans un contexte de sédentarité exacerbée. Les études montrent que les enfants de 0 à 6 ans aussi n'atteignent pas la durée d'activité proposée par les recommandations. Cette recommandation suggère 60 minutes d'activités par jour, combinées à une absence d'inactivité pendant plus de 60 minutes consécutives.







## Le dispositif Ufobaby participe à l'éveil moteur de l'enfant selon :

- 🌀 Une offre multisports source de diversité
- 🌀 Des situations pédagogiques adaptées
- 🌀 Une exploration motrice dans un environnement varié
- 🌀 La confiance en ses capacités primant sur l'acquisition à tous prix
- 🌀 Une relation parents & enfants privilégiée
- 🌀 Une ambiance détendue et bienveillante





## Pourquoi faire de l'éveil à l'Ufolep ?

### *Les principaux objectifs de l'Ufobaby :*

- ⊗ Contribuer au développement moteur de l'enfant
- ⊗ Valoriser le rôle de l'enfant comme acteur.rice de son expérience motrice
- ⊗ Inciter au mouvement dans une société de plus en plus sédentaire
- ⊗ Animer des lieux de développement, de socialisation et d'éveil de l'enfant
- ⊗ Promouvoir les bienfaits de l'activité physique et ce dès le plus jeune âge
- ⊗ Remettre la santé de l'enfant au cœur des préoccupations
- ⊗ Favoriser la pratique sportive et associative en famille, comme élément de soutien à la parentalité
- ⊗ Prévenir et lutter contre l'isolement des parents
- ⊗ Lutter contre les inégalités, notamment d'accès au sport et au monde associatif

# 3

## LA DÉMARCHE FÉDÉRALE - CLUB ET COMITÉ

### LA STRUCTURATION D'UNE POLITIQUE SPORTIVE FÉDÉRALE DE LA PETITE ENFANCE

1. Prévoir dans votre projet sportif fédéral (PSF) un axe d'intervention sur la petite enfance


Flécher vos marqueurs Ufobaby :





2. Faites le lien avec vos projets en cours : multisport, réduction des inégalités, éducation pour toutes et tous

3. Proposer une réunion d'informations ou une séance d'initiation

4. S'insérer dans les réseaux correspondant à son activité :

 Structures publiques : collectivités, maison de santé pluridisciplinaire, DDETSPP, DDETS, CAF, centres sociaux et culturels, foyer de l'enfance

 Structures spécialisées : RAM, crèches, associations de soutien à la parentalité, relais parentalité, professionnel.le.s

 Sport : clubs, asso sociosportives

## LES DIFFÉRENTS AXES DE DÉPLOIEMENT

Les structures membres sportives déjà actives sur la thématique

La création dans les structures membres sportives

Le développement auprès de structures membres non sportives et les projets territoriaux

Les évènementiels et projets grand public



## Les structures membres sportives déjà actives sur la thématique

### Renforcer l'activité existante

- ☻ Mener un bilan (encadrement, satisfaction licencié.e.s et parents, matériels, relations collectivité etc.)
- ☻ Consolider l'encadrement, identifier des aides animateur.rice.s, leur proposer une entrée en formation
- ☻ Appuyer la valorisation auprès des collectivités territoriales
- ☻ Mettre en réseau les associations (enrichissement pédagogique)



### Développer et diversifier l'activité

- ☻ Intégrer de nouvelles dimensions au projet pédagogique associatif (motricité libre, outdoor, parentalité, santé, évènementiel, projets partagés)
- ☻ Rencontrer les collectivités territoriales
- ☻ Participer aux formations éveil moteur/Ufobaby

## La création dans les structures membres sportives (section)

☯ Construire un projet pédagogique autour de l'éveil en cohérence avec le projet global du club

☯ Identifier les marqueurs pédagogiques importants

☯ Identifier ou recruter les ressources humaines encadrantes

☯ Participation à des formations et utilisation des outils assimilés (fiches pédagogiques)

☯ Soutien humain du comité départemental

☯ Soutien matériel du comité départemental (prêt)



☯ Rencontrer les collectivités territoriales

☯ Faire la démarche (soutien du comité départemental)

☯ Connecter les projets du comités et le projet d'ouverture de section de l'association pour renforcer la légitimité collective





Ouvrir une section ressources :

- [Webconf vie asso](#)
- [Modèle de statuts multisection](#)



## Le développement auprès de structures membres non sportives et projets territoriaux

### Identifier :

-  Les structures petite enfance captives non affiliées susceptibles d'être intéressées par un projet d'éveil ou de parentalité (crèche, micro crèche, RAM, MAM, MSP, association de soutien à la parentalité, CAF etc.)
-  Les structures déjà affiliées auprès desquelles l'Ufolep intervient déjà susceptibles d'élargir leur thématique de collaboration
-  Les structures avec publics spécifiques (centre de séjour, PMI, MDPH ,ITEP , CAF, action sociale, village d'enfants etc.)
-  Proposer d'éventuelles initiations pour sensibiliser



-  Utiliser le support flyer dispositif pour leur exposer le projet Ufobaby



## Les évènementiels et projets grand public

### Seul ou aux côtés d'acteurs locaux proposez/concevez un évènementiel petite enfance/famille

- En gymnase
- Dans un parc
- Lors d'un vide grenier
- Lors d'une animation de collectivités
- Lors de pâques, fête des pères/mères, grand pères/mères
- Lors de la journée mondiale de la santé (7 avril), journée internationale des familles (15 mai), journée mondiale des parents (1 juin), journée mondiale de l'enfance (20 nov)





## VOS OUTILS FÉDÉRATIFS

### TIPO

(opération découverte, grand public, évènementiel)

### Ufo pass

(programmes et dispositifs ponctuels)

### Licence

(pratique de loisir)

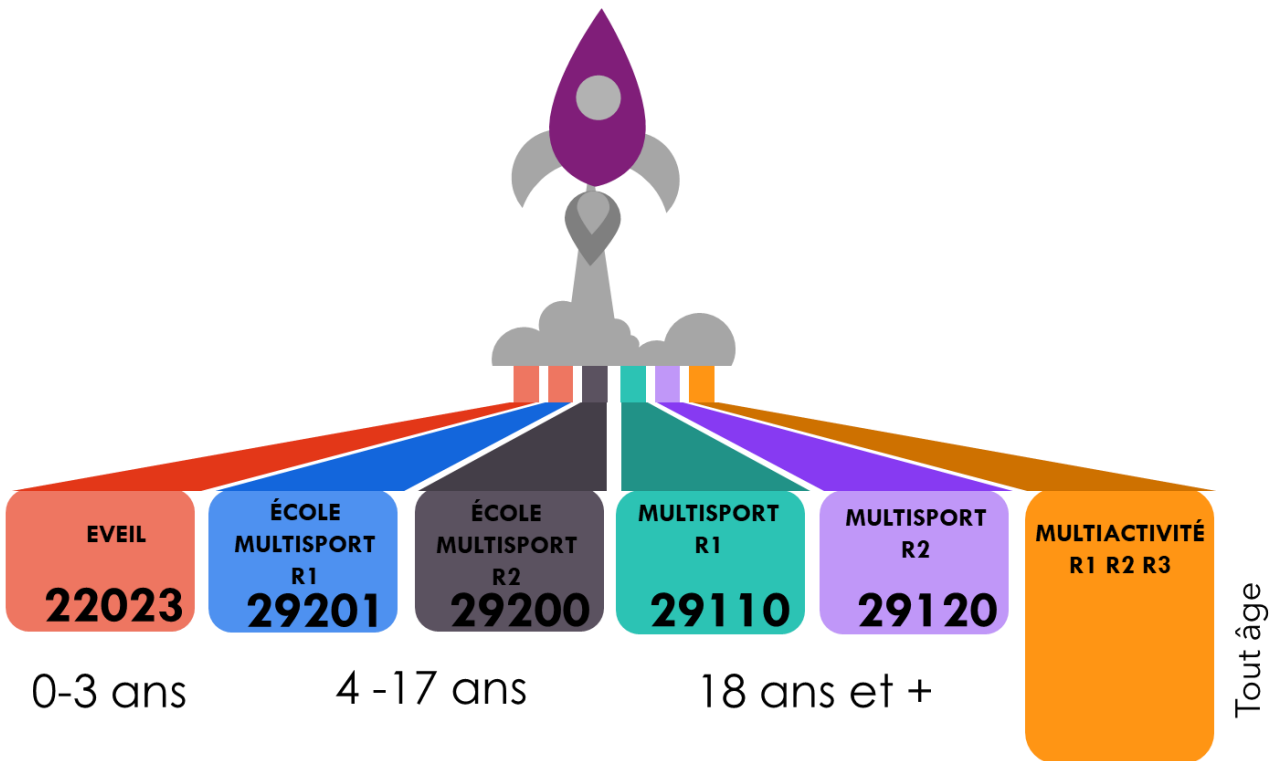
Pratiquant.e.s

## Structures

Affiliation de la structure selon les dispositifs en vigueur



# VOS CODES ACTIVITÉS MULTISPORTS



# 3

## ANS, CONTRACTUALISATION ET BASE DE DONNÉES

### FINANCEMENT POSSIBLE DE VOTRE PROJET VIA

#### AIDE AU PROJET

Demande à faire en **avril** sur [Le Compte association](#)

Projet d'au moins **1 500€**  
(ou 1 000€ si ZRR) avec un co-financement obligatoire

**Contactez le comité** pour plus d'infos

#### AIDES A L'EMPLOI / APPRENTI

Demande à faire **entre mars et avril** sur [Le Compte association](#)

Aides ponctuelles ou pluriannuelles pour au moins un mi-temps à temps complet

**Contactez le SDJES** de votre département pour plus d'infos



### CONTRACTUALISATION ET BSD

Possibilité de **flécher les crédits de la contractualisation** sur la mise en œuvre du dispositif UFO Baby

Même si ce n'est pas le cas, il faut les **saisir sur la base de données (BSD)** pour valoriser vos actions et la levée de fonds par l'Ufolep Nationale

# 3 LES INDICATEURS DE SUIVI

## VOS OBJECTIFS QUANTITATIFS



### ADHÉRENT.E.S / BÉNÉFICIAIRES

Nombre d'enfants/parents touchés (différencier licence, TIPO et Ufopass)



### BÉNÉVOLAT

Nombre de bénévoles touchés

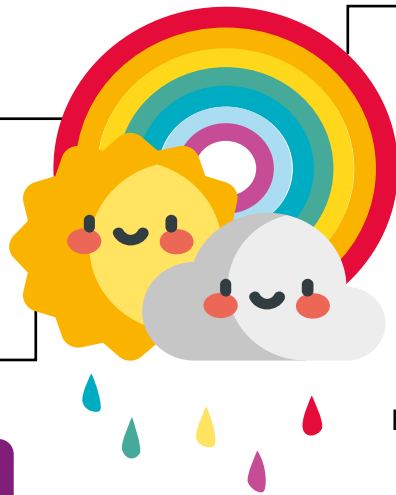


### FIDÉLISATION

Pourcentage de fidélisation

Public

Structures



Compétences

### SÉANCES

Nombre de séances délivrées

### STRUCTURES

Nombre de structures affiliées  
Nombre de structures contactées

### PARTENARIATS

Liste des partenariats/collaborations ponctuelles



### SALARIÉ.E.S

Nombre de salarié.e.s mobilisé.e.s



### FORMATION

Nombre de salarié.e.s formé.e.s/sensibilisé.e.s



### ÉLU.E

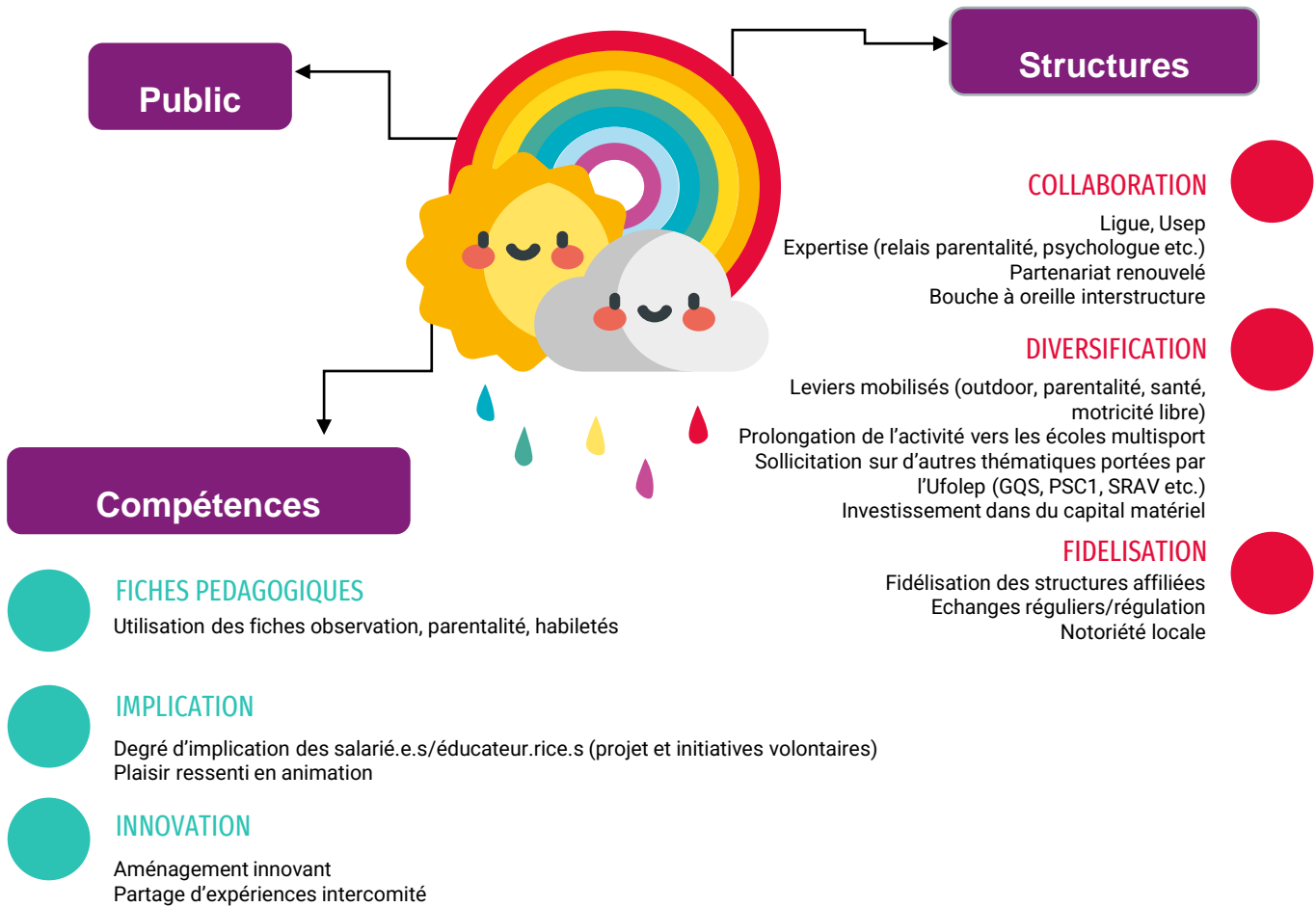
Nombre d'élue.e.s sensibilisé.e.s

# 3

## LES INDICATEURS DE SUIVI

### VOS OBJECTIFS QUALITATIFS

- CONVIVIALITE**  
Investissement des familles dans les projets (séances spéciales, déguisement etc.)
- ENTRAIDE**  
Création d'une communauté de parents, bouche à oreille interfamille
- VIE LOCALE**  
Animation de la vie locale



# 4

## SOUTIEN AU DÉVELOPPEMENT



### FORMATION

**Formation éveil moteur/Ufobaby - Formation**

18/20 décembre 2021 | Courmon (confirmé)

**Inscriptions** | Carte / Itinéraire | Participants | Résultats | Discussion | Photos | Vidéos

[Renouveler mon inscription](#)

**A savoir**

- 03/12/2021 00:00, fermeture des inscriptions
- Nombre de participants maximum 20

**Documents**

- Plaquette institutionnelle Ufobaby

**Partager**

Inscriptions fermées



### Focus pratique parents/enfants de - de 4 ans



## FORMATION

### UNE FORMATION SUR 2 JOURS

Ouvert aux bénévoles  
et salarié.e.s de  
l'Ufolep

#### Contenus abordés :

- C'est quoi l'éveil ?
- Connaissances de l'enfant (neuro, émotions, motricité...)
- Les spécificités de l'animateur.rice éveil
- La parentalité
- La motricité libre
- La composition et l'aménagement d'une séance
- L'observation et l'évaluation en séance d'éveil
- L'éveil en extérieur
- La santé de l'enfant

+ introduction au  
dispositif des  
écoles multisport  
Ufolep



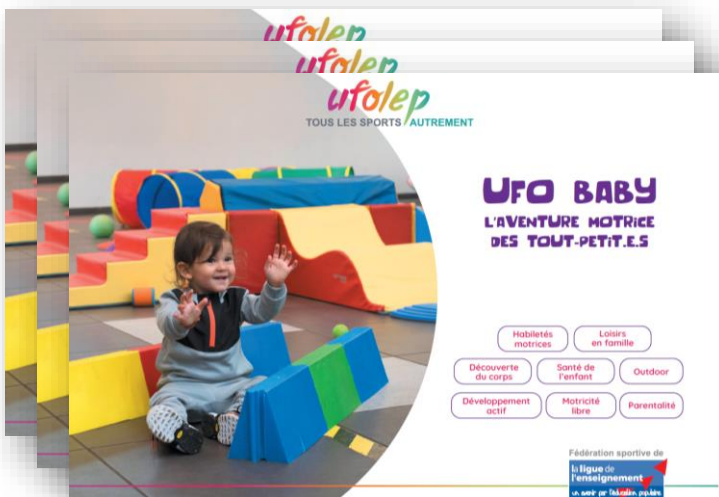




## KIT COMMUNICATION



*Dotation stagiaire formation*



Lien d'achat vers le [catalogue](#)



Envoie d'un lot de 20 exemplaires sur demande  
Personnalisation possible sur [creation.ufolep.org](http://creation.ufolep.org)

# VOTRE OUTIL DE PERSONNALISATION EN LIGNE

creation.asso.org



/ Flyer A5  
 Campagne super-héros  
 Super Baby

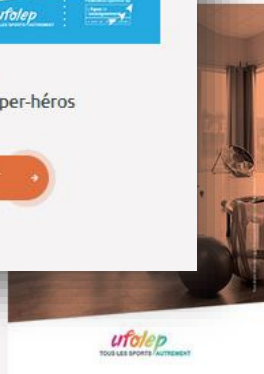
Personnaliser →



/ Affiche A3  
 Campagne super-héros  
 Super Baby

Personnaliser →

responsibles :



/ Flyer A5  
 Campagne unisport  
 Flyer-Gym-Enfant

Personnaliser →



/ Affiche A3  
 Campagne unisport  
 Affiche-Gym-Enfant

Personnaliser →



# VOTRE PARTENAIRE IDÉMA



Mais au fait, c'est quoi la motricité libre ?

La motricité libre est un concept pédagogique qui s'appuie sur les résultats des recherches d'Emmi Pikler. Ces travaux ont montré qu'un enfant libre de faire sa propre expérience motrice dans un espace pédagogiquement aménagé développera plus aisément ses habiletés motrices. Par le procédé de l'auto apprentissage, l'enfant est acteur de son développement en faisant le choix son aventure motrice selon son stade de développement qui n'est pas a priori défini. Les personnes ressources (animateurs, parents) jouent un rôle déterminant dans ces acquisitions, en soutenant concrètement la démarche de l'enfant par une attitude propice à la découverte grâce à la sécurité affective qu'ils alimentent.

**DECOUVREZ NOTRE GAMME MOTRICITE !**



**-10% sur vos commandes**



## STARTER PACK LANCEMENT D'UNE ACTIVITÉ ÉVEIL

À destination<sup>1</sup> :

- Des comités (5 lots)
- Des associations/clubs<sup>2</sup> (5 lots)

Pack incluant ★ :

500€ de bon d'achat  
Idéma



1 roll up



1 doudoune



20 exemplaires

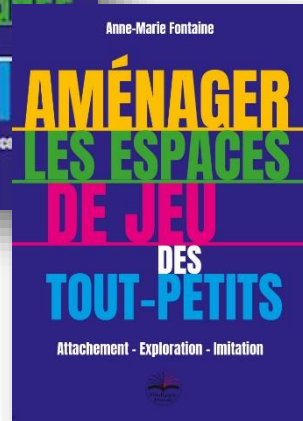
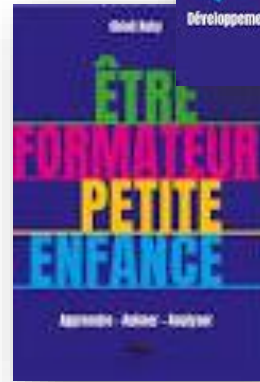
★ 1 Participation à une formation Ufobaby/éveil (offert pour les bénévoles<sup>3</sup>) + 1 référentiel pédagogique Ufobaby

<sup>1</sup> Lots attribués aux 5 premiers.  
Contact à prévenir : [fsarrailbrassens.laligue@ufolep.org](mailto:fsarrailbrassens.laligue@ufolep.org)

<sup>2</sup> Les associations/clubs doivent être accompagnés par leurs comités Ufolep de référence

<sup>3</sup> Prise en charge par l'AFDAS pour les salarié.e.s

## RESSOURCES



erès

CAIRN.INFO  
MATIÈRES À RÉFLEXION

SANTÉ MENTALE DE L'ENFANT  
Conclusions du rapport à l'Académie de médecine

Maurice Tubiana

Erès | « VST - Vie sociale et traitements »

2006/3 n° 91 | pages 116 à 143  
ISSN 0396-8689  
ISBN 9782749206363

Article disponible en ligne à l'adresse :

<https://www.cairn.info/revue-vie-sociale-et-traitements-2006-3-page-116.htm>

Distribution électronique Cairn.info pour Erès.  
© Erès. Tous droits réservés pour tous pays.

La reproduction ou représentation de cet article, notamment par photocopie, n'est autorisée que dans les limites des conditions générales d'utilisation du site ou, le cas échéant, des conditions générales de la licence souscrite par votre établissement. Toute autre reproduction ou représentation, en tout ou partie, sous quelque forme et de quelque manière que ce soit, est interdite sauf accord préalable et écrit de l'éditeur, en dehors des cas prévus par la législation en vigueur en France. Il est précisé que son stockage dans une base de données est également interdit.

CAIRN.INFO  
MATIÈRES À RÉFLEXION

PROMOTION DE LA SANTÉ DES TOUT-PETITS PAR L'ACTIVITÉ PHYSIQUE : INTÉRÊTS ET OBSTACLES

Patrick Laure, Emmanuelle Leleu, Grazia Mangiu

S.F.S.P. | « Santé Publique »

2008/3 Vol. 20 | pages 239 à 248  
ISSN 0995-3914

Article disponible en ligne à l'adresse :

<https://www.cairn.info/revue-sante-publique-2008-3-page-239.htm>

Distribution électronique Cairn.info pour S.F.S.P.  
© S.F.S.P. Tous droits réservés pour tous pays.

La reproduction ou représentation de cet article, notamment par photocopie, n'est autorisée que dans les limites des conditions générales d'utilisation du site ou, le cas échéant, des conditions générales de la licence souscrite par votre établissement. Toute autre reproduction ou représentation, en tout ou partie, sous quelque forme et de quelque manière que ce soit, est interdite sauf accord préalable et écrit de l'éditeur, en dehors des cas prévus par la législation en vigueur en France. Il est précisé que son stockage dans une base de données est également interdit.

# CONTACTS



**Fanny SARRAIL  
BRASSENS**  
Ufobaby

Tél : 0670774281



**Marie BEAURE**  
Développement des  
pratiques multisports



**Vincent BOUCHET**  
Sports de Nature / Kid Bike /  
SRAV Ensemble à vélo



[fsarrailbrassens.laligue@ufolep.org](mailto:fsarrailbrassens.laligue@ufolep.org)

Mail : [premierelettreprenomnomdefamille.laligue@ufolep.org](mailto:premierelettreprenomnomdefamille.laligue@ufolep.org)