

MOTOCROSS

REGLEMENT PARTICULIER 2026

CHAMPIONNAT DE FRANCE MOTOCROSS A L'ANCIENNE



MOTO-CLUB: QUAD ET MOTO GENTIANE

E-MAIL: gullen14@live.fr

TÉLÉPHONE: 0650707935

ORGANISATEUR TECHNIQUE: BESSON JULIEN

N° D'ÉPREUVE FFM: 743

DATE: 14/06/26

LIEU: RIOM ES MONTAGNES

La manifestation se déroulera conformément au présent règlement, au Code sportif de la FFM, aux Règles Techniques et de Sécurité de la discipline pratiquée et de façon générale à l'ensemble des textes réglementaires applicables à ce type de manifestation.

ARTICLE 1 | ASSURANCE

L'organisateur a souscrit une assurance conforme aux dispositions de l'article R331-30 du Code du sport. Cette dernière est jointe aux dossiers adressés à l'administration préfectorale et fédérale.

ARTICLE 2 | LISTE DES OFFICIELS

La liste complète des officiels désignés (Directeurs de course adjoints, Commissaires techniques, Chronomètres, Commissaires de piste, Commissaire environnement) peut être annexée au présent règlement.

Directeur de course	ROCHE PAUL	Licence : 142107
Délégué FFM (Président de jury)	Jean-Marc FARGE	Licence : 009980
Membre du Jury	HUGUES DORIAN	Licence : 222814
Membre du Jury	VASSENAT SANDRINE	Licence : 201731
Commissaire technique responsable	Roger BLANC	Licence : 004065
Responsable du chronométrage	FORESTIER ARNLOD	Licence : 243491

ARTICLE 3 | DÉTAIL DES CATÉGORIES

Vintage Classic - Evolution - Prototype Pré-90 & Super Evolution

Vintage : Machines des origines à l'année modèle 1977.

Classic : Machines à partir de l'année modèle 1978 réunissant d'origine les trois éléments techniques suivants – Refroidissement par air, bi-amortisseurs ou cantilever, freins avant et arrière à tambour.

Evolution : Machines jusqu'à l'année 1984. Refroidissement par air, avec autre système d'amortisseurs que pour la catégorie « Classic » ou refroidissement liquide avec freins à tambours.

Prototype : Machines répondant à toutes les caractéristiques de la catégorie « Classic ou Evolution », équipées d'un frein à disque d'origine ou transformées avec des éléments d'époque.

Pré-90 : Machines à partir de l'année 1985 jusqu'à décembre 1989.

Super Evolution : Machines fabriquées de janvier 1990 à fin 1997 équipées de cadre en acier.

Âges des pilotes :

Suivant les Règles Techniques et de Sécurité Motocross : 13 ans minimum en 125cc / 15 ans minimum pour les autres cylindrées.

Licences : Les coureurs de toutes nationalités peuvent courir sous réserve d'être détenteurs d'une licence française MAT, NCO, INTER, LUE, IAT, délivrée par la F.F.M. valable pour l'année en cours. La licence MAT ne peut être attribuée qu'aux pilotes équipés de machines à freins à tambour avant et arrière. Dans la limite des places disponibles, 5 pilotes titulaires d'une licence LJA (licence une manifestation) pourront être acceptés dans chaque catégorie.

ARTICLE 4 | CONTRÔLES ADMINISTRATIFS ET TECHNIQUES

Contrôle administratif :

Dans le cadre des vérifications administratives, chaque participant devra présenter :

- sa licence FFM ;
- son CASM pour les licenciés à l'année.

Contrôle technique :

Dans le cadre des vérifications techniques, chaque participant devra présenter :

- sa (ses) machine(s) ;
- son équipement obligatoire : casque homologué aux normes FIM, vêtement de protection, pantalon, gants, bottes de cuir, protection dorsale et pectorale.

Les commissaires techniques disposent de la faculté d'interdire le départ à tout pilote dont le motorcycle présenterait un niveau sonore non conforme aux normes édictées par la FFM, en refusant le marquage de la machine.

ARTICLE 5 | RÉCLAMATIONS

La réclamation devra être remise en main propre au Directeur de course sous forme écrite au maximum 30 minutes après l'annonce officielle des résultats, accompagnée d'un chèque de caution de 75 €. Dans le cas où la réclamation nécessite le démontage d'un véhicule, il faudra ajouter un chèque de caution de 75 € pour les 2T et 150 € pour les 4T, qui sera restitué si la réclamation est reconnue fondée.

ARTICLE 6 | MÉDICALISATION DE LA MANIFESTATION

Nom du responsable médical... **DR SUREAU CHRISTOPHE**

Nombre de secouristes **4**

Hôpital le plus proche **MAURIAC**

Nombre d'ambulance(s) **2**

Temps de trajet (en min) **35**

ARTICLE 7 | LE SITE DE PRATIQUE

Accès :

Nom du site **CIRCUIT DES MAZETS**

Adresse **15400 RIOM ES MONTAGNES**

Caractéristiques :

Longueur du circuit **1610**

Largeur minimum de la piste **7**

Largeur de la grille **40**

Longueur de la ligne droite de départ **80**

Nombre d'OCP* **16**

*Officiels Commissaires de Piste

CAPACITÉ MOTO :

Pendant les essais : **45**

En manche : **45**



- **Rappel** : l'attestation d'assurance en Responsabilité Civile Organisateur (RCO), les horaires prévisionnels, le plan d'accès et le plan du site doivent être annexés au présent règlement.
- En application de l'article 2.2.6.16 du Code Sportif FFM, si des primes d'arrivée sont prévues par l'organisateur d'une manifestation, celles-ci doivent figurer de manière exhaustive dans le règlement particulier de l'épreuve.

VISA DU MOTO-CLUB

DATE: **20/04/26**

QUAD ET MOTO

GE LINE

15400 RIOM ES MONTAGNES

06 51 09 79 35

VISA DE LA LIGUE

DATE: **22 AVR. 2026**

LIGUE MOTOCYCLISTE

AUVERGNE-RHÔNE-ALPES
Z.A. 28 Chemin de l'Île Neuve
28600 LA ROCHE DE GLUN
Tél: 04 75 55 22 50

VISA DE LA FFM

DATE: **29/04/2026**

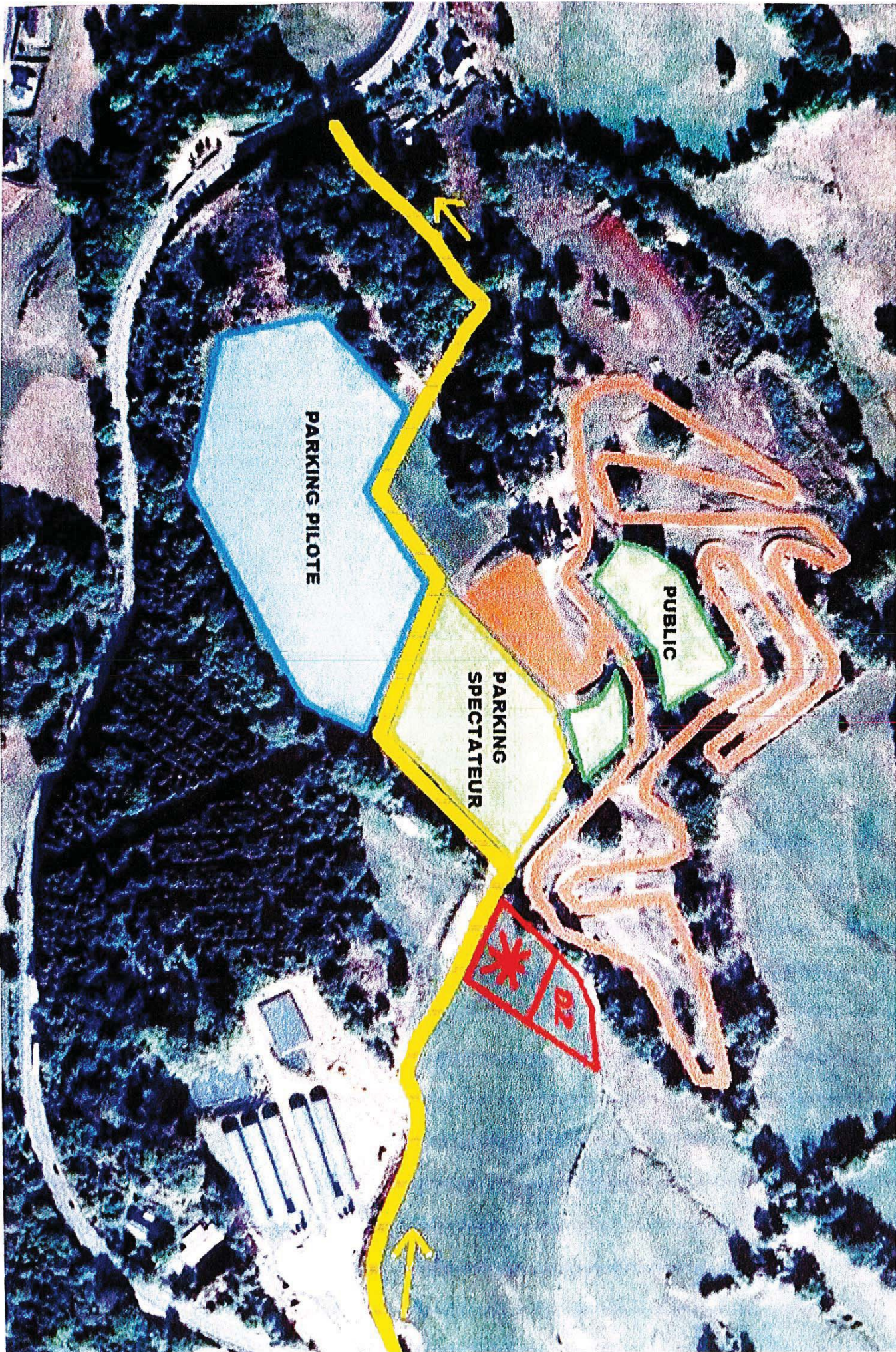
NUMÉRO: **26/0448**



74 Avenue Parmentier
75011 PARIS
01 49 23 77 00
ffm@ffmoto.org
ffmoto.org

HORAIRE CHAMPIONNAT DE FRANCE + LIGUE AURA 14 JUN 2026

8h00	France Pré 90 / super évolution essais libres (10mn) et chronométrés (15mn)	25 min
8h30	France Vintage essais libres (10mn) et chronométrés (15mn)	25 min
9h00	France Classic - Evolution - Prototype essais libres (10mn) et chronométrés (15mn)	25 min
9h30	Essais Master jeune AURA 50	10 min
9H45	Essais Master jeune AURA 65	15 min
10h05	Essais Master jeune AURA 85	15 min
10h25	Tour reconnaissance France Pré 90 / super évolution	
10h30	Manche 1 France Pré 90 / super évolution	15 min +1 T
10h50	Tour reconnaissance France Vintage	
10h55	Manche 1 France Vintage	12 min + 1T
11h15	Tour reconnaissance France Classic - Evolution - Prototype	
11h20	Manche 1 France Classic - Evolution - Prototype	15 min +1T
11h40	Chronos master Aura 50	10 min
11h55	Chronos master Aura65	15 min
12h15	Chronos master Aura 85	15 min
12h30	Pause repas	
13h20	Tour reconnaissance France Pré 90 / super évolution	
13h25	Manche 2 France Pré 90 / super évolution	15 min +1 T
13h45	Tour reconnaissance France Vintage	
13h50	Manche 2 France Vintage	12 min + 1T
14h10	Tour reconnaissance France Classic - Evolution - Prototype	
14h15	Manche 2 France Classic - Evolution - Prototype	15 min +1T
14h35	Manche1 master Aura 50	8 min +1T
14h50	Manche1 master Aura 65	12min +1T
15h10	Manche1 master Aura 85	15min +1T
15h20	Entracte	
15h50	Tour reconnaissance France Pré 90 / super évolution	
15h55	Manche 3 France Pré 90 / super évolution	15 min +1 T
16h10	Tour reconnaissance France Vintage	
16h15	Manche 3 France Vintage	12 min + 1T
16h35	Tour reconnaissance France Classic - Evolution - Prototype	
16h40	Manche 3 France Classic - Evolution - Prototype	15 min +1T
17h00	Manche 2 master Aura 50	8 min +1T
17h15	Manche 2 master Aura 65	12min +1T
17h35	Manche 2 master Aura 85	15min +1T
18h20	Remise des prix	



PARKING PILOTE

PARKING SPECTATEUR

PUBLIC

*
R2