



1913-2013 • 100 ANS DE PASSION
FÉDÉRATION FRANÇAISE DE MOTOCYCLISME



CHAMPIONNAT DE FRANCE
FFM NATIONAL MX2
 www.ffmoto.org

Date de début : **18/05/2013** Date de fin : **20/05/2013**

N° d'inscription FFM : **396**

Lieu : **CIRCUIT DES TONNES**

Moto-Club : **MOTO CLUB DE BROU**

N° d'affiliation :

Nom de l'Organisateur Technique : **Etienne Vouzelaud**

Adresse : **51 rue de Chateaudun 28160 BROU**

e-mail : **etienne.vouzelaud@vouzelaud.com**

Téléphone : **06 30 07 80 50**

Site Internet : **www.mxrou.com**

ARTICLE 1 - ASSURANCE

L'organisateur a souscrit une assurance conforme aux dispositions de l'article R331-30 du Code du sport. Cette dernière est jointe aux dossiers adressés à l'administration préfectorale et fédérale.

ARTICLE 2 - OFFICIELS

Directeur de course	Masini Claude	Licence N°
Délégué FFM (Président du Jury)	<i>Marquez José</i>	Licence N°
1er Membre du Jury	<i>Gallou Christian</i>	Licence N°
2ème Membre du Jury	<i>Beray Claude</i>	Licence N°
Commissaire technique responsable	<i>Jubin Marc</i>	Licence N°
Responsable du chronométrage	Gouraud Bernard	Licence N°
Responsable du parc coureurs	Chevalier Jean Yves	Licence N°

La liste complète des officiels désignés (Directeurs de course adjoints, Membres du Jury, Commissaires techniques, Chronomètres, Commissaires de piste, Commissaire environnement) peut être annexé au présent règlement.

ARTICLE 3 - CATEGORIE

National MX2 :

Age 13 ans minimum en 125cc 2T & 15 ans minimum en 250cc 2T

Licences NCA / NJ3 / Inter / Inter Jeune

Cylindrée Classe 2

Plaques Numéro blanc sur fond noir

Les pilotes licenciés FFM de nationalité étrangère devront répondre aux modalités de l'Article 6.1 du Règlement Général Motocross.

Prix d'arrivée :

Chaque coureur qualifié percevra une prime de qualification de 80 € augmentée des primes ci-dessous :

Place	Prime	Place	Prime	Place	Prime	Place	Prime
1er	75 €	6e	30 €	11e	20 €	16e	10 €
2e	66 €	7e	28 €	12e	18 €	17e	8 €
3e	60 €	8e	26 €	13e	16 €	18e	6 €
4e	54 €	9e	24 €	14e	14 €	19e	4 €
5e	48 €	10e	22 €	15e	12 €	20e	





1913-2013 - 100 ANS DE PASSION
FÉDÉRATION FRANÇAISE DE MOTOCYCLISME



ARTICLE 4 - CONTROLES ADMINISTRATIFS ET TECHNIQUES

Contrôles administratifs :

Dans le cadre des vérifications administratives, chaque participant devra présenter sa licence FFM de la saison en cours ainsi que son CASM.

Contrôles techniques :

Tous les participants devront y présenter leur(s) machine(s), leur équipement (combinaison, gants, protection dorsale, dossard, botte de cuir, casque). En ce qui concerne le contrôle sonométrique des machines, les commissaires techniques disposent de la faculté d'interdire le départ à tout pilote dont le motorcycle présenterait un niveau sonore non conforme aux normes édictées par la FFM dans les Règles Techniques et de Sécurité, en refusant le marquage de la machine.

Pour toute autre anomalie constatée lors de ces contrôles, le Commissaire techniques responsable doit en avertir le Directeur de course et établir puis signer, sous leur propre responsabilité, un rapport qu'il doit remettre au Jury.

ARTICLE 5 - RECLAMATIONS

La réclamation devra être remise en main propre au Directeur de course sous forme écrite au maximum 30 minutes après l'annonce officielle des résultats, accompagnée d'un chèque de caution de 75 €. Dans le cas où la réclamation nécessite un démontage d'un véhicule, il faudra ajouter un chèque de caution de 75 €. Cette somme sera remboursée si la réclamation est reconnue fondée.

ARTICLE 6 - MEDICALISATION DE LA MANIFESTATION

Médecin responsable médical **Docteur Leneuf**

Nombre de secouristes **35**

Hôpital le plus proche **Chateaudun**

Nombre d'ambulances **2**

Temps de trajet (en mn) **30**

ARTICLE 7 - PRESENTATION DU SITE DE PRATIQUE

Accès

Nom du circuit **Circuit des Tonnes**

Ville la plus proche **BROU**

Coordonnées GPS **48.223972 1.087132**

Le plan d'accès au site est annexé au présent règlement.

Caractéristiques

Longueur **1955 M**

Largeur de la grille de départ **40 M**

Nombre de poste de Commissaires de piste **35**

Largeur minimum **6 M**

Longueur de la ligne droite de départ **125M**

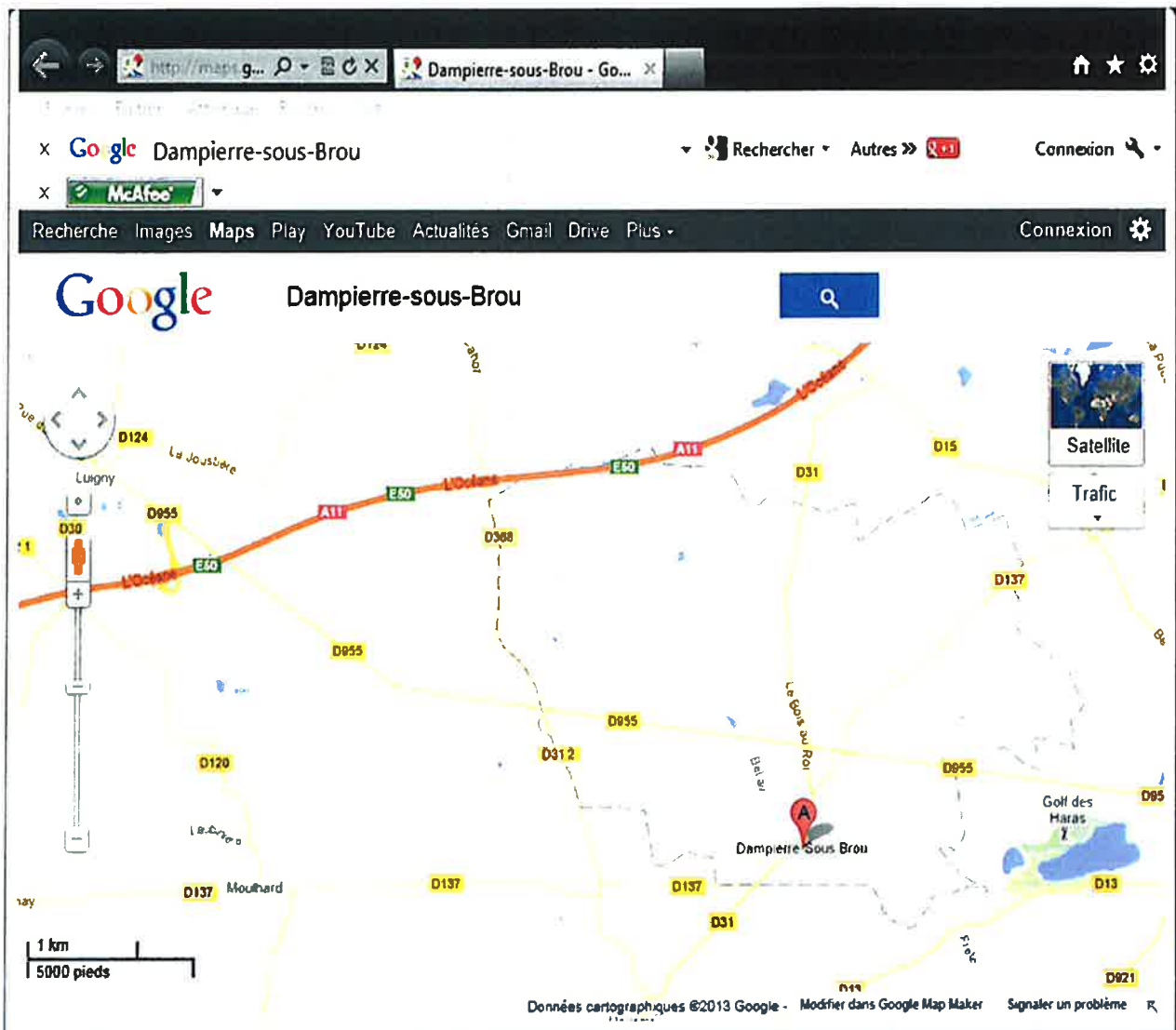
La capacité correspond au nombre de véhicules autorisés à rouler en simultané sur le circuit.

Capacité en essais **50 Motos**

Capacité en manche **45 Motos**

Le plan du site de pratique est annexé au présent règlement.

<p>VISA CLUB Date : le Signature</p>	<p>VISA LIGUE Date : le 19 MAR 2013 Signature </p>	<p>VISA FFM N° 17104/14 Date : le 30/04/2013 Signature </p>
---	--	--

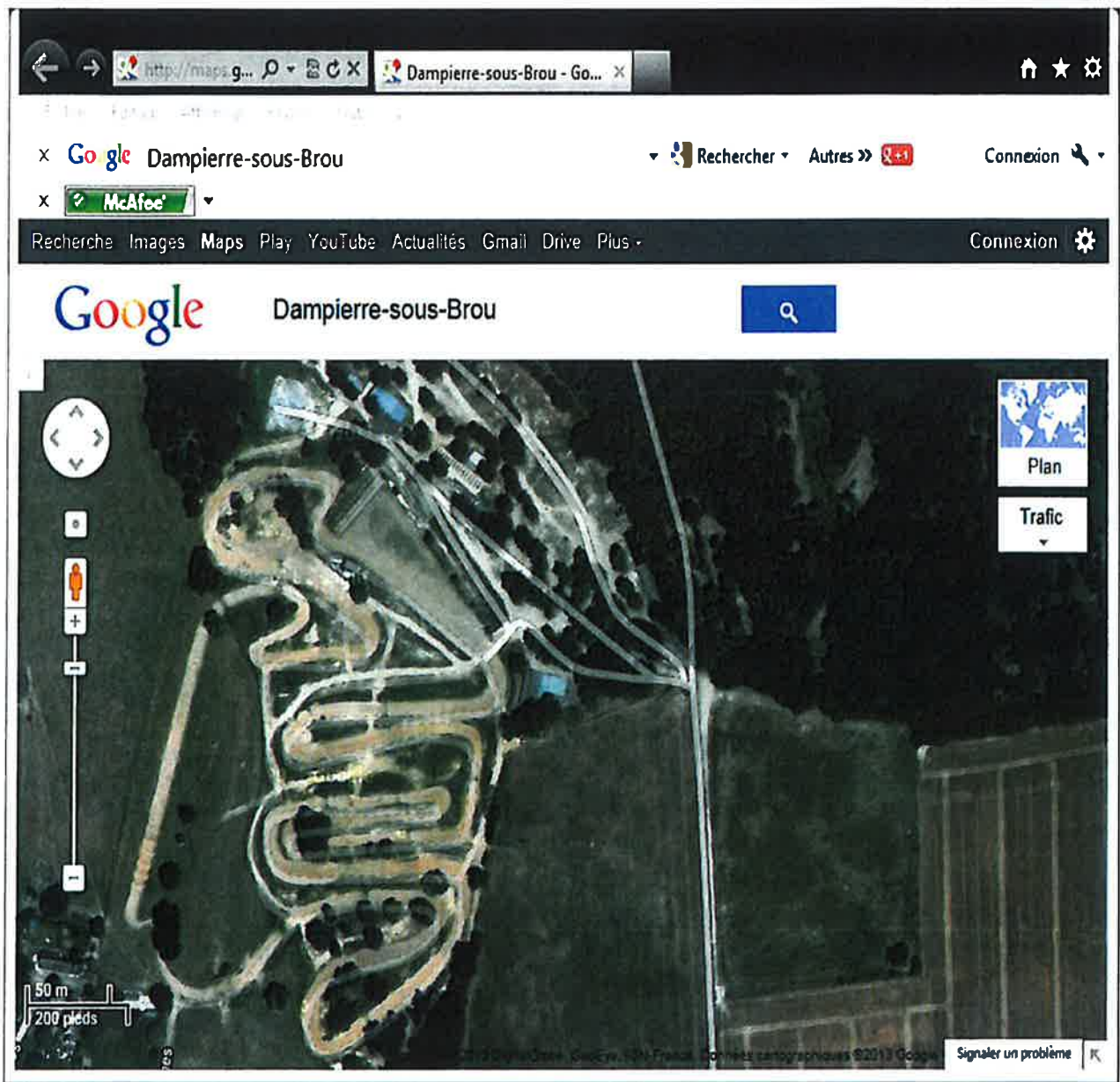


map of the track



UEM/FIM Europe 2013





UEM/FIM Europe 2013

HORAIRES BROU +40 PILOTES EMX MX2 - ligue : +50 P

VENDREDI 17

1er Contrôle circuit			15.00		
Contrôle technique et administratif			15.00	-	19.00
Meeting avec l'organisateur			17.00		
2ième Contrôle circuit			18.00		

SAMEDI 18

Contrôle technique et administratif			07.30	-	09.00
1er Jury Meeting					
Essais libres & chrono National B	Open	15 +10 minutes	9.30	-	9.55
Essais libres Groupe A	EMX85	20 minutes	09.30	-	09.50
Essais libres Groupe B	EMX85	20 minutes	10.10	-	10.30
Essais libres Groupe A	EMX65	15 minutes	10.50	-	11.05
Essais libres Groupe B	EMX65	15 minutes	11.20	-	11.35
Riders Briefing			12.00		
Essais Chrono Groupe A	EMX85		12.45	-	13.05
Test départ					
Essais Chrono Groupe B	EMX85		13.25	-	13.45
Test départ					
1ere Manche National B	Open	15 minutes + 1tour	13.50	-	14.10
Essais Chrono Groupe A	EMX65		14.15	-	14.30
Test départ					
Essais Chrono Groupe B	EMX65		14.35	-	14.50
Test départ					
Zone d'attente fermée Groupe A	EMX85	sighting lap	14.55		
Course qualification Groupe A	EMX85	15 minutes + 2laps	15.05		
Zone d'attente fermée Groupe B	EMX85	sighting lap	15.35		
Course qualification Groupe B	EMX85	15 minutes + 2laps	15.45		
2ième Manche National B	Open	15 minutes + 1lap	16.10	-	16.30
Zone d'attente fermée Group A	EMX65	sighting lap	16.35		
Course qualification Group A	EMX65	10 minutes + 2laps	16.45		
Zone d'attente fermée Group B	EMX65	sighting lap	17.05		
Course qualification Group B	EMX65	10 minutes + 2laps	17.15		
Essais Chrono de la dernière chance	EMX85	15 minutes	17.25	-	17.40
Essais Chrono de la dernière chance	EMX65	10 minutes	17.50	-	18.00
3ième Manche National B	Open	15 minutes + 1lap	18.10	-	18.30
2ième Jury Meeting			18.15		



HORAIRES BROU +40 PILOTES EMX MX2 - ligue : +50 P

DIMANCHE 19

Contrôle Administratif & technique	National B		07.00	-	08.15
Contrôle Administratif	MX2		09.30	-	13.00
Contrôle Technique	MX2		09.30	-	14.30
Essais Libres & chrono National B	125/250	15 + 10 minutes	08.30	-	08.55
Warm up	EMX85	20 minutes	10.15	-	10.35
1ère manche National B	125/250	15 minutes +1tour	10.45	-	11.05
Warm up	EMX65	15 minutes	11.15	-	11.30
Zone d'attente fermée	EMX85	Sight lap	12.50		
1ère Course	EMX85	20 minutes + 2laps	13.00	-	13.25
Zone d'attente fermée	EMX65	Sight lap	13.50		
1ère Course	EMX65	12 minutes + 2laps	14.00	-	14.20
2ère manche National B	125/250	15 minutes + 1tour	14.25	-	14.45
Zone d'attente fermée	EMX85	Sight lap	14.50		
2ième Course	EMX85	20 minutes + 2laps	15.00	-	15.30
Zone d'attente fermée	EMX65	Sight lap	15.50		
2ième Course	EMX65	12 minutes + 2laps	16.00	-	16.20
3ième Jury Meeting			16.45		
Séance essais libres Groupe A	MX2	30 minutes	16.25	-	16.55
Séance essais libres Groupe B	MX2	30 minutes	17.00	-	17.30
3ième manche National B	125/250	15 minutes +1tour	17.45	-	18.05
Qualifications Groupe A	MX2	25 minutes	18.15	-	18.40
Qualifications Groupe B	MX2	25 minutes	18.50	-	19.15

LUNDI 20

Contrôle Administratif			07.30	-	08.30
Contrôle Technique			07.30	-	08.30
Essais Libres & Chrono Yamaha	Open	15 minutes	08.10	-	08.25
Essais Libres & chrono National B	11 MX	15 + 10 minutes	08.30	-	08.55
Essais Libres & chrono ligue Groupe A	Open	25 minutes	09.00	-	09.25
1ère manche Yamaha	Open	15 minutes +1tour	09.30	-	09.50
Test Départ	MX2	05 minutes	10.00	-	10.05
Warm up	MX2	30 minutes	10.05	-	10.35
Essais libres & Chrono Ligue Groupe B	Open	25 minutes	10.45	-	11.10



HORAIRES BROU 40 PILOTES MAX

VENDREDI 17

1er Contrôle circuit			15.00		
Contrôle technique et administratif			15.00	-	19.00
Meeting avec l'organisateur			17.00		
2ième Contrôle circuit			18.00		

SAMEDI 18

Contrôle technique et administratif			07.00	-	08.00
1er Jury Meeting					
Essais libres National B	Open	15 minutes	9.45	-	10.00
Essais libres	EMX85	20 minutes	10.15	-	10.35
Essais libres	EMX65	15 minutes	10.55	-	11.10
Essais Chrono National B	Open	15 minutes	11.20	-	11.35
Riders Briefing			12.00		
Essais Chrono	EMX85	20 minutes	12.30	-	12.50
Test départ					
Essais Chrono	EMX65	15 minutes	13.10	-	13.25
Test départ					
1ere Manche National B	Open	15 minutes + 1tour	13.50	-	14.10
Zone d'attente fermée	EMX85	sighting lap	14.20		
Course qualification	EMX85	15 minutes + 2laps	14.30		
Zone d'attente fermée	EMX65	sighting lap	15.15		
Course qualification	EMX65	10 minutes + 2laps	15.25		
2ième Manche National B	Open	15 minutes + 1lap	15.50	-	16.10
3ième Manche National B	Open	15 minutes + 1lap	17.10	-	17.30
2ième Jury Meeting			16.30		



DIMANCHE 19

Contrôle Administratif & technique	National B		07.00	-	08.15
Contrôle Administratif	MX2		09.30	-	13.00
Contrôle Technique	MX2		09.30	-	14.30
Essais Libres & chrono National B	125/250	15+10 minutes	08.30	-	08.55
1ère manche National B	125/250	15 minutes +1tour	09.45	-	10.05
Warm up	EMX85	20 minutes	10.15	-	10.35
1er manche National B	125/250	15 minutes + 1 tour	10.45	-	11.05
Warm up	EMX65	15 minutes	11.15	-	11.45

HORAIRES BROU 40 PILOTES MAX

Zone d'attente fermée	EMX85	Sight lap	12.50		
1ère Course	EMX85	20 minutes + 2laps	13.00	-	13.25
Zone d'attente fermée	EMX65	Sight lap	13.55		
1ère Course	EMX65	12 minutes + 2laps	14.00	-	14.20
2ère manche National B	125/250	15 minutes + 1tour	14.25	-	14.45
Zone d'attente fermée	EMX85	Sight lap	14.50		
2ième Course	EMX85	20 minutes + 2laps	15.00	-	15.30
Zone d'attente fermée	EMX65	Sight lap	15.50		
2ième Course	EMX65	12 minutes + 2laps	16.00	-	16.20
3ième Jury Meeting			16.45		
Séance essais libres	MX2	30 minutes	16.25	-	16.55
3ième manche National B	125/250	15 minutes +1tour	17.00	-	17.20
Qualifications	MX2	25 minutes	17.55	-	18.20
LUNDI 20					
Contrôle Administratif	Ligue		07.30	-	08.30
Contrôle Technique	Ligue		07.30	-	08.30
Essais Libres & Chrono Yamaha	Open	15 minutes	08.10	-	08.25
Essais Libres & chrono National B	11 MX	15 + 10 minutes	08.30	-	08.55
Essais Libres ligue	Open	15 minutes	09.00	-	09.15
1ère manche Yamaha	Open	15 minutes +1tour	09.30	-	09.50
Test Départ	MX2	05 minutes	10.00	-	10.05
Warm up	MX2	30 minutes	10.05	-	10.35
Essais Chrono Ligue	Open	20 minutes	10.45	-	11.05
2ième manche Yamaha	Open	15 minutes +1tour	11.15	-	11.35
1ère manche National B	11 MX	15 minutes +1tour	11.40	-	12.00
Consolante MX2 non qualifiés	MX2	20 minutes + 1tour	13.00	-	13.25
1ère manche MX2	MX2	20 minutes +2tour	13.45	-	14.15
1ère manche Ligue	Open	20 minutes +1tour	14.20	-	14.45
2ième manche National B	11 mx	15 minutes +1tour	14.50		15.10
2ième manche MX2	MX2	20 minutes +2tour	15.15	-	15.45
2ième manche Ligue	Open	20 minutes +1tour	15.50	-	16.15
3ième manche National B	11 mx	15 minutes +1tour	16.20	-	16.40
3ième manche MX2	Open	20 minutes +1tour	16.45	-	17.15
3ième manche Ligue	Open	20 minutes +1tour	17.20	-	17.45



HORAIRES BROU +40 PILOTES EMX MX2 - ligue : +50 P

2ième manche Yamaha	Open	15 minutes +1tour	11.15	-	11.35
1ère manche National B	11 MX	15 minutes +1tour	11.40	-	12.00
Consolante MX2 non qualifiés	MX2	20 minutes + 1tour	13.00	-	13.25
1ère manche MX2	MX2	20 minutes +2tour	13.45	-	14.15
1ère manche Ligue	Open	20 minutes +1tour	14.20	-	14.45
2ième manche Mational B	11 mx	15 minutes +1tour	14.50	-	15.10
2ième manche MX2	MX2	20 minutes +2tour	15.15	-	15.45
2ième manche Ligue	Open	20 minutes +1tour	15.50	-	16.15
3ième manche Mational B	11 mx	15 minutes +1tour	16.20	-	16.40
3ième manche MX2	Open	20 minutes +1tour	16.45	-	17.15
3ième manche Ligue	Open	20 minutes +1tour	17.20	-	17.45

