

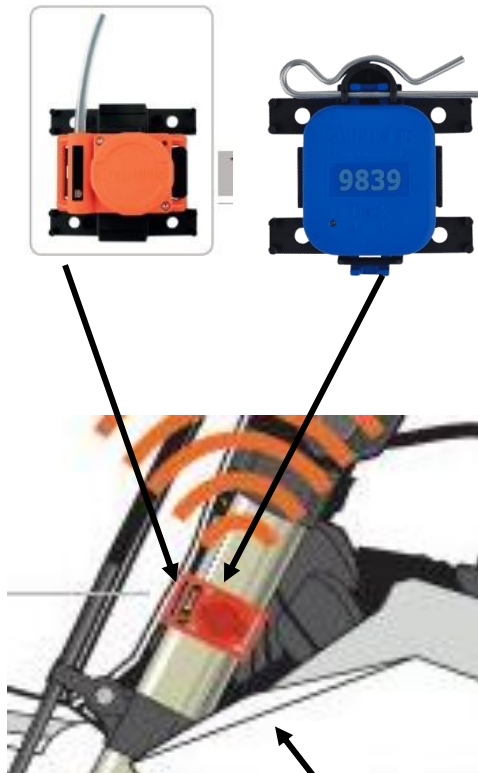
RAPPEL TRES IMPORTANT SVP



- Bien laisser le transpondeur en évidence sur le té de fourche
- Ne pas le cacher pas derrière la plaque

(Cela gêne la détection lors du passage sur la boucle)

MERCI POUR VOTRE ATTENTION



- Le transpondeur doit être placé à la même place sur toutes les motos.
- Le transpondeur doit être le plus perpendiculaire possible à la piste car il est directionnel.
- Il faut que le transpondeur ait une vue directe sur la piste (sans métal, ni carbone) pour garantir son bon fonctionnement.
- Le transpondeur doit être placé à l'opposé du boîtier CDI (*Capacitive Discharge Ignition*) si celui-ci se trouve sur le côté droit ou gauche.

