



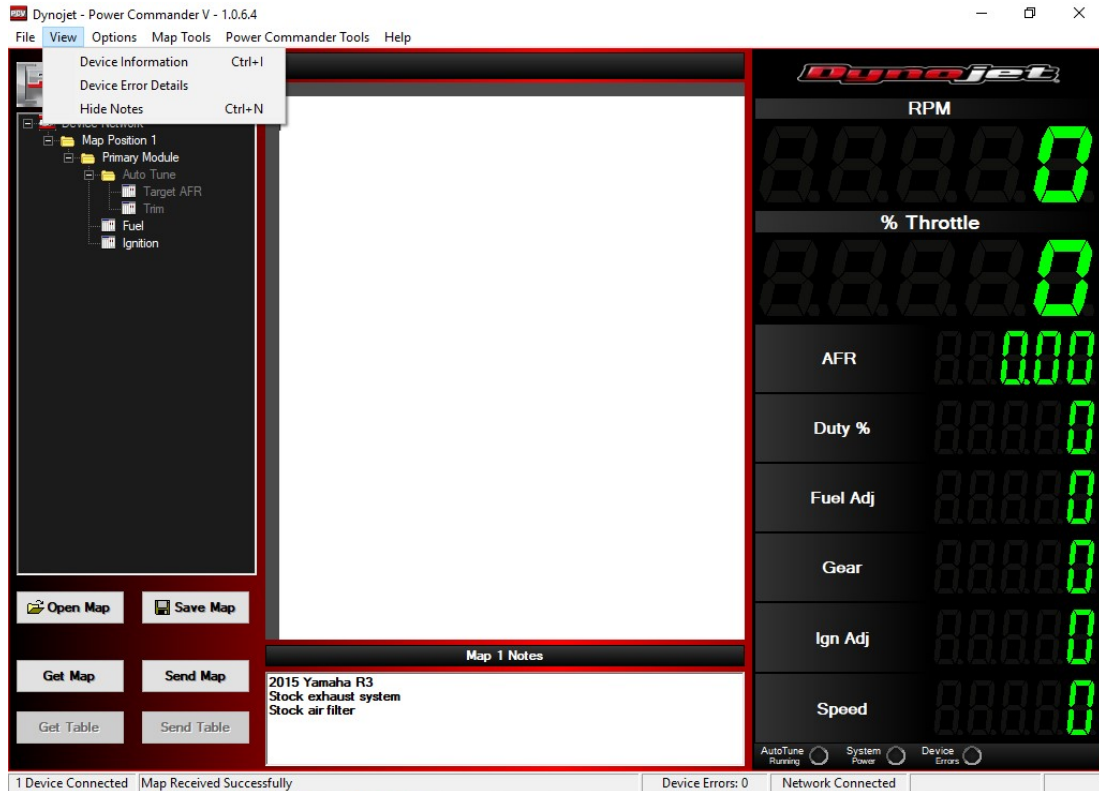
## TUTORIEL REV XTEND

Ce tutoriel a pour but d'activer le limiteur de régime moteur sur le Power commander 5 avec fonction allumage ou avec Ignition module.

L'activation se déroule en deux étapes, la première consiste à récupérer le numéro de série afin de créer le code de déblocage et la deuxième intégré ce code afin de rendre le limiteur fonctionnel.

### ETAPE 1 : EXTRACTION DU NUMERO DE SERIE

1. Installez le logiciel PC5 depuis le site Power commander.  
[http://www.powercommander.com/downloads/Support-Released/Software/Install\\_Power\\_Commander\\_5\\_v1.0.6.4.zip](http://www.powercommander.com/downloads/Support-Released/Software/Install_Power_Commander_5_v1.0.6.4.zip)
2. Une fois le logiciel installé, démarrer le et connecter votre PC5 à votre ordinateur à l'aide du cordon USB fourni.
3. Cliquer sur le menu « view »



TOURNAY DISTRIBUTION

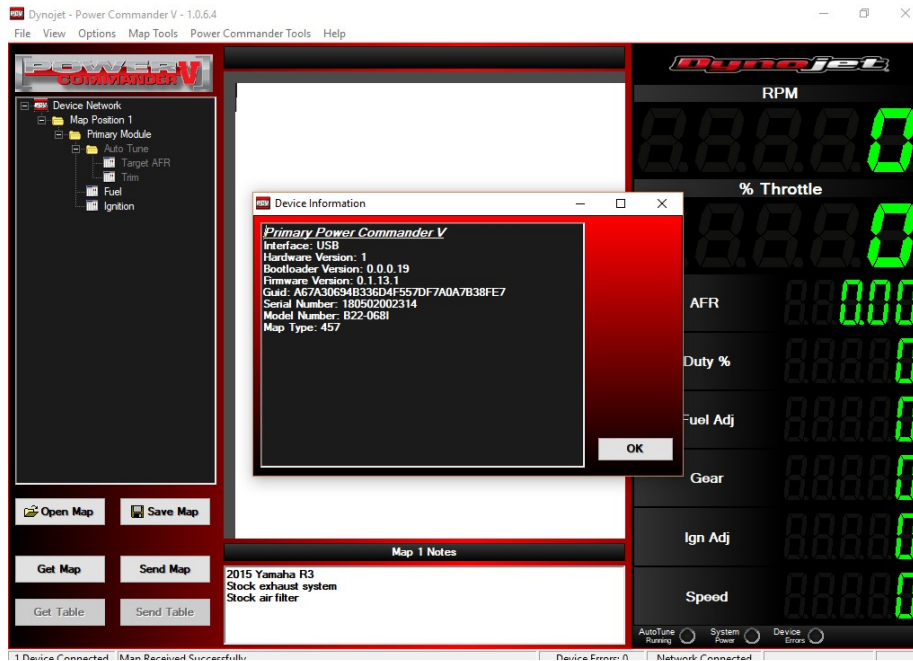
865 ROUTE DE LOUHANS

71470 MONTPONT EN BRESSE

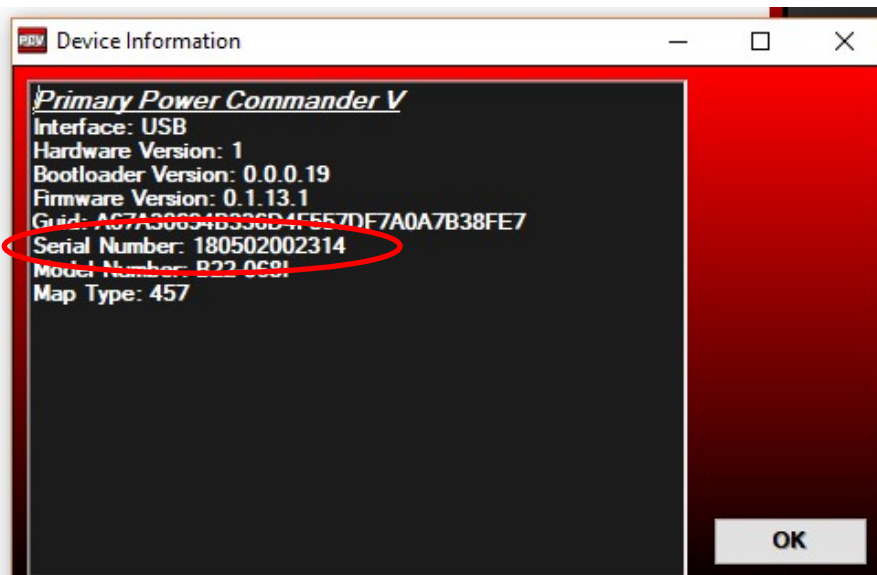
TEL : 03.85.72.90.06/Mail : [tournay@free.fr](mailto:tournay@free.fr)



2. Cliquer sur « Device information ». Le fenêtre ci-dessous apparaît



3. Relever le numéro de série du power commander « Serial Number »



4. Puis envoyer le numéro de série à l'adresse suivante [dpivert@ffmoto.com](mailto:dpivert@ffmoto.com)

TOURNAI DISTRIBUTION  
865 ROUTE DE LOUHANS  
71470 MONTPONT EN BRESSE  
TEL : 03.85.72.90.06/Mail : [tournay@free.fr](mailto:tournay@free.fr)

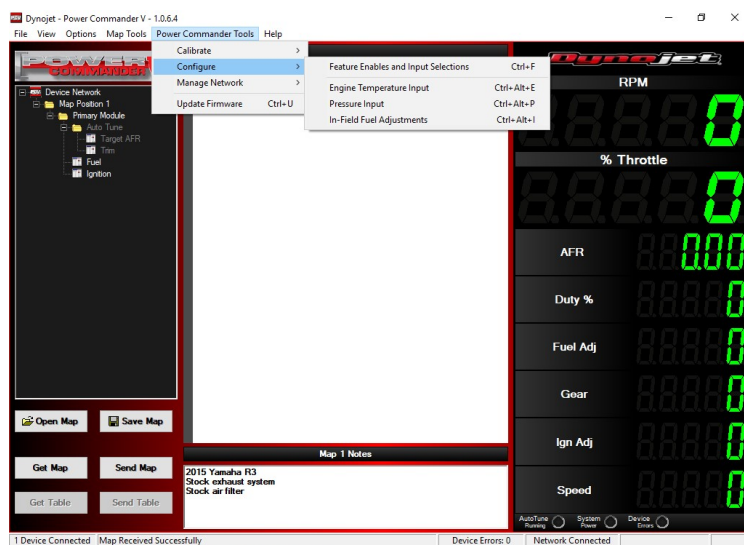


## ETAPE 2 : ACTIVATION DU LIMITEUR DE REGIME

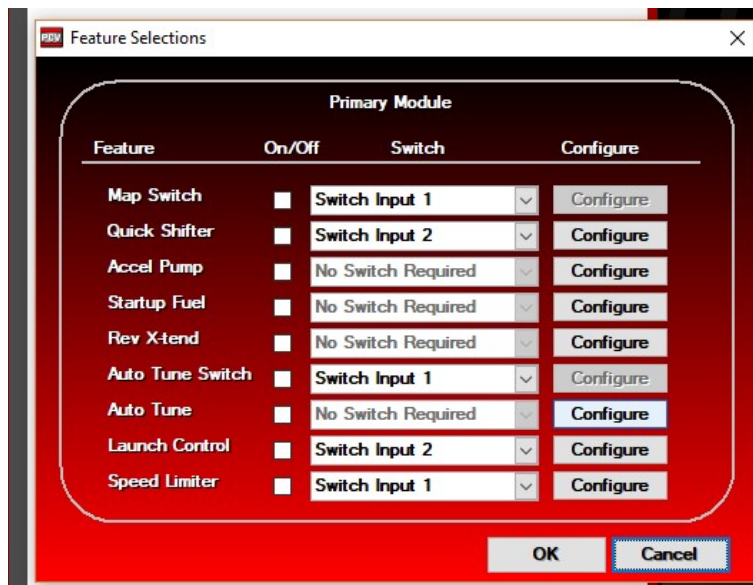
Après l'envoi de votre e-mail, nous allons vous renvoyer un code. Les explications ci-dessous vous explique, une fois ce code réceptionné, la manière dont vous devez l'utiliser.

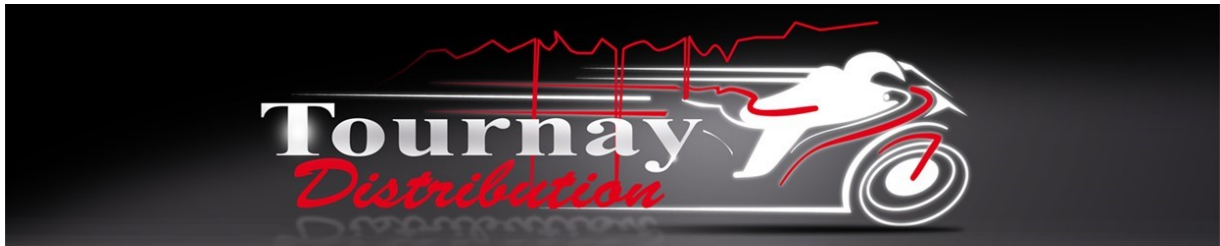
Toujours avec votre power commander branché à votre ordinateur et le logiciel PC5 ouvert, suivez les étapes décrites ci-dessous :

1. Cliquer sur le menu « Power commander » puis « configure »

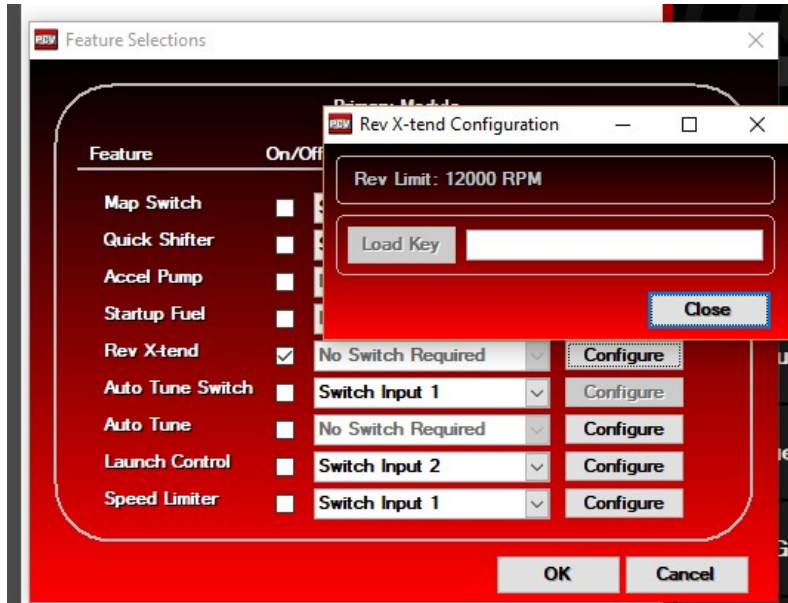


2. Sélectionner « Feature Enable and Input Selections ». La fenêtre ci-dessous apparaît

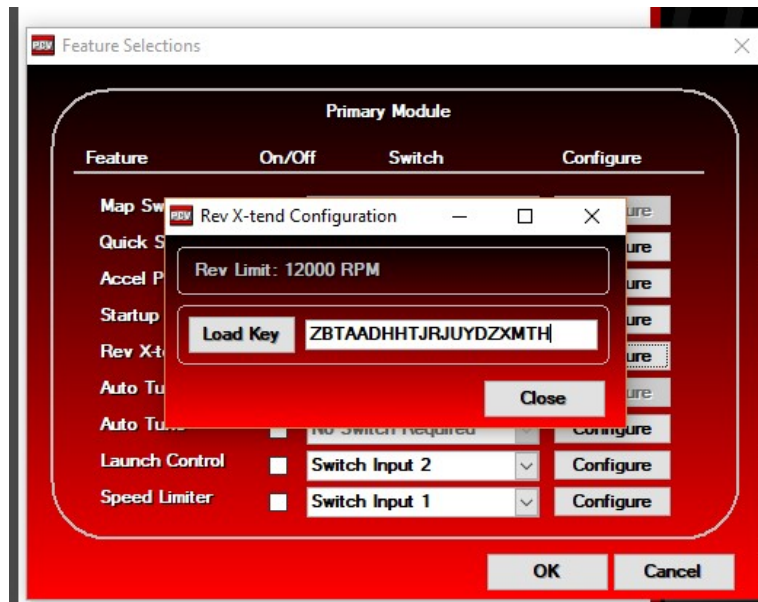




3. L'option qui nous intéresse est Rev X-tend. Cocher la case pour l'activer puis cliquez sur configure. Une fenêtre va alors s'ouvrir comme ci-dessous

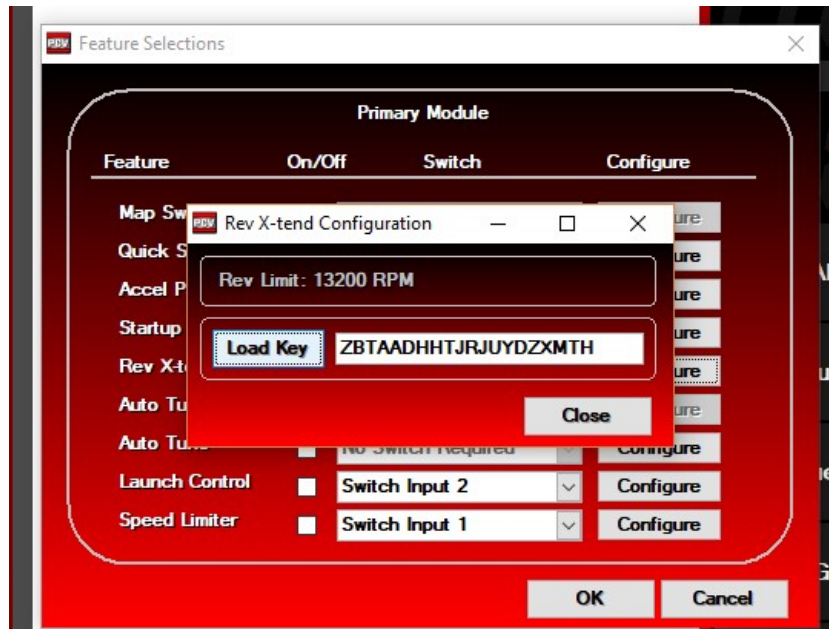


4. Récupérez le code que vous avez reçu par mail. Insérer-le dans l'emplacement « load key »





5. Puis cliquer sur le bouton « Load Key ». Au moment ou vous allez cliquer sur « Load Key », le Rev Limit va changé pour le nouveau



6. Cliquer sur « Close » puis « OK »
7. Vous pouvez alors fermer le logiciel et débrancher votre PC5